



# สรุปสถานการณ์การเดินทางด้วยระบบขนส่งสาธารณะและปริมาณจราจร

ในช่วงเทศกาลสงกรานต์ พ.ศ. 2566 ของกระทรวงคมนาคม

ระหว่างวันที่ 11 - 17 เมษายน 2566 (สะสม 7 วัน)

ประมวลผลข้อมูล ณ วันที่ 18 เมษายน 2566 เวลา 08.30 น.

\* ร้อยละเปรียบเทียบกับระหว่างวันที่ 11 - 17 เมษายน 2565

## การเดินทางด้วยระบบขนส่งสาธารณะ

รวม	ถนน	ราง	น้ำ	อากาศ
<b>16,480,812</b> คน-เที่ยว เพิ่มขึ้น 84.49%*	<b>6,802,927</b> คน-เที่ยว เพิ่มขึ้น 80.17%*	<b>6,359,690</b> คน-เที่ยว เพิ่มขึ้น 94.66%*	<b>1,617,409</b> คน-เที่ยว เพิ่มขึ้น 38.39%*	<b>1,700,786</b> คน-เที่ยว เพิ่มขึ้น 135.79%*
สัดส่วนการเดินทางด้วยระบบขนส่งสาธารณะ	ถนน 41.28%	ราง 38.59%	น้ำ 9.81%	อากาศ 10.32%
ภายในกรุงเทพฯ <b>12,247,063</b> คน-เที่ยว เพิ่มขึ้น 91.08%*	6,105,368 คน-เที่ยว เพิ่มขึ้น 84.99%*	5,871,006 คน-เที่ยว เพิ่มขึ้น 97.08%*	270,689 คน-เที่ยว เพิ่มขึ้น 108.41%*	
ระหว่างจังหวัด <b>1,754,122</b> คน-เที่ยว เพิ่มขึ้น 38.50%*	669,605 คน-เที่ยว เพิ่มขึ้น 48.03%*	484,181 คน-เที่ยว เพิ่มขึ้น 68.10%*		600,336 คน-เที่ยว เพิ่มขึ้น 14.09%*
ภายในจังหวัด <b>1,327,278</b> คน-เที่ยว เพิ่มขึ้น 27.02%*	9,945 คน-เที่ยว เพิ่มขึ้น 16.11%*		1,317,333 คน-เที่ยว เพิ่มขึ้น 27.11%*	
ระหว่างประเทศ <b>1,152,349</b> คน-เที่ยว เพิ่มขึ้น 442.73%*	18,009 คน-เที่ยว เพิ่มขึ้น 22.39%*	4,503 คน-เที่ยว ไม่มีข้อมูลย้อนหลัง**	29,387 คน-เที่ยว เพิ่มขึ้น 1,075.48%*	1,100,450 คน-เที่ยว เพิ่มขึ้น 464.02%*

\*\* รถไฟระหว่างประเทศ หยุดให้บริการในช่วงการแพร่ระบาดของ COVID-19 โดยเริ่มเปิดให้บริการ ตั้งแต่วันที่ 15 ก.ค. 2565

## ปริมาณจราจร (รวมรถทุกประเภท)

ปริมาณจราจรเข้า - ออก กรุงเทพฯ	ปริมาณจราจรภายในกรุงเทพฯ
ผ่าน 10 จุดสำรวจบนถนนทางหลวง <b>6,777,659</b> คัน เพิ่มขึ้น 1.56%*	บนทางด่วน <b>9,547,260</b> คัน เพิ่มขึ้น 9.75%*

## ตรวจความพร้อม

รถโดยสารสาธารณะ ณ จุดตรวจความพร้อม 219 แห่ง	ผู้ปฏิบัติงานรถไฟ ตรวจฯ ระหว่างวันที่ 12 - 16 เม.ย. 2566	ท่าเรือ/แพ 165 แห่ง ไม่ผ่าน 1 แห่ง
<b>96,990</b> คัน	<b>722</b> คน	<b>6,761</b> ลำ
<ul style="list-style-type: none"> <li>พบบกพร่อง 0 คัน</li> <li>สั่งแก้ไข 0 คัน</li> <li>สั่งเปลี่ยน 0 คัน</li> <li>พ่นห้ามใช้ 0 คัน</li> </ul>	<ul style="list-style-type: none"> <li>พบแอลกอฮอล์ 0 คน</li> <li>พบสารเสพติด 0 คน</li> <li>สั่งเปลี่ยนคน 0 คน</li> </ul>	<ul style="list-style-type: none"> <li>พบบกพร่อง 15 ลำ</li> <li>สั่งแก้ไข 0 ลำ</li> <li>สั่งเปลี่ยน 0 ลำ</li> <li>สั่งห้ามใช้ 15 ลำ</li> </ul>
<b>96,990</b> คน	<b>8,749</b> คน	<b>8,749</b> คน
<ul style="list-style-type: none"> <li>พบแอลกอฮอล์ 0 คน</li> <li>พบสารเสพติด 0 คน</li> <li>สั่งเปลี่ยนคน 0 คน</li> </ul>	<ul style="list-style-type: none"> <li>พบแอลกอฮอล์ 0 คน</li> <li>พบสารเสพติด 0 คน</li> <li>สั่งเปลี่ยนคน 0 คน</li> </ul>	<ul style="list-style-type: none"> <li>พบแอลกอฮอล์ 0 คน</li> <li>พบสารเสพติด 1 คน</li> <li>สั่งเปลี่ยนคน 5 คน</li> </ul>

แหล่งที่มา : ระบบรายงานข้อมูลจากหน่วยงานในสังกัดกระทรวงคมนาคม

จัดทำโดย ศูนย์เทคโนโลยีสารสนเทศและการสื่อสาร สำนักงานปลัดกระทรวงคมนาคม



# สรุปสถานการณ์การเดินทางด้วยระบบขนส่งสาธารณะและปริมาณจราจร

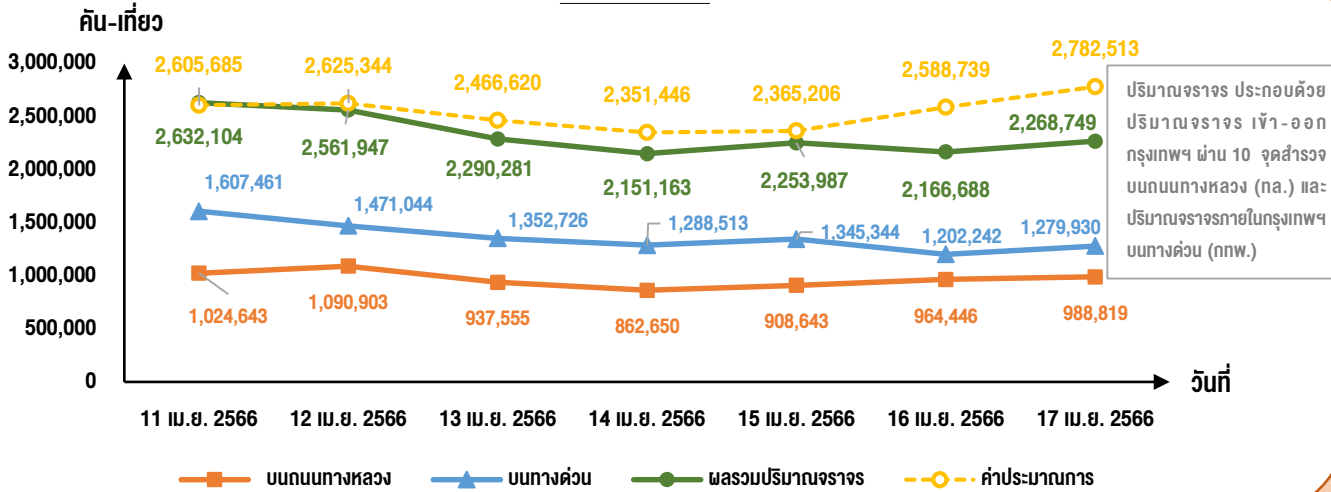
ในช่วงเทศกาลสงกรานต์ พ.ศ. 2566 ของกระทรวงคมนาคม

ระหว่างวันที่ 11 - 17 เมษายน 2566

ประมวลผลข้อมูล ณ วันที่ 18 เมษายน 2566 เวลา 08.30 น.

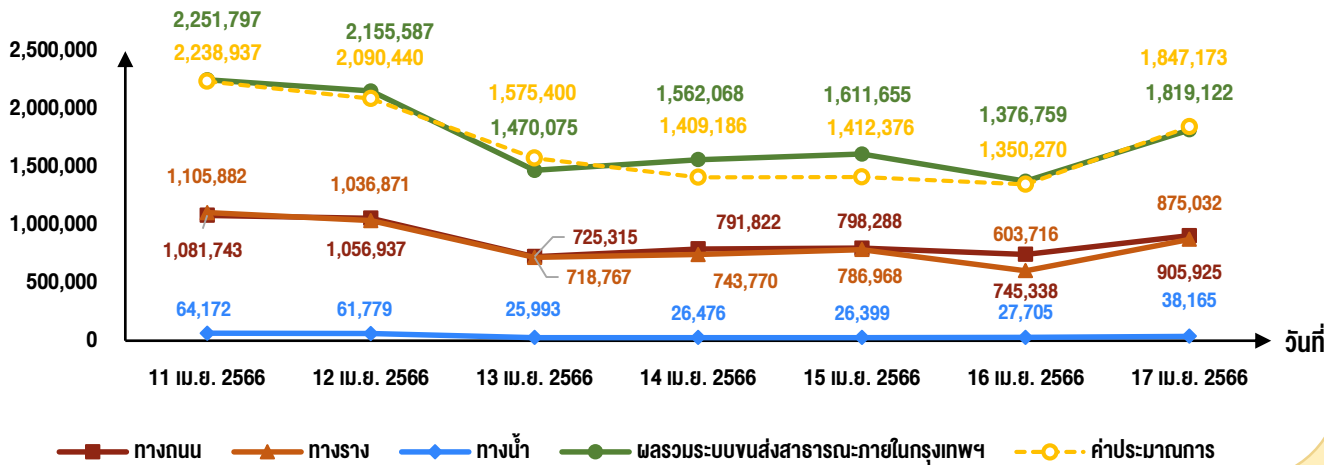
## การเดินทาง

### ปริมาณจราจร



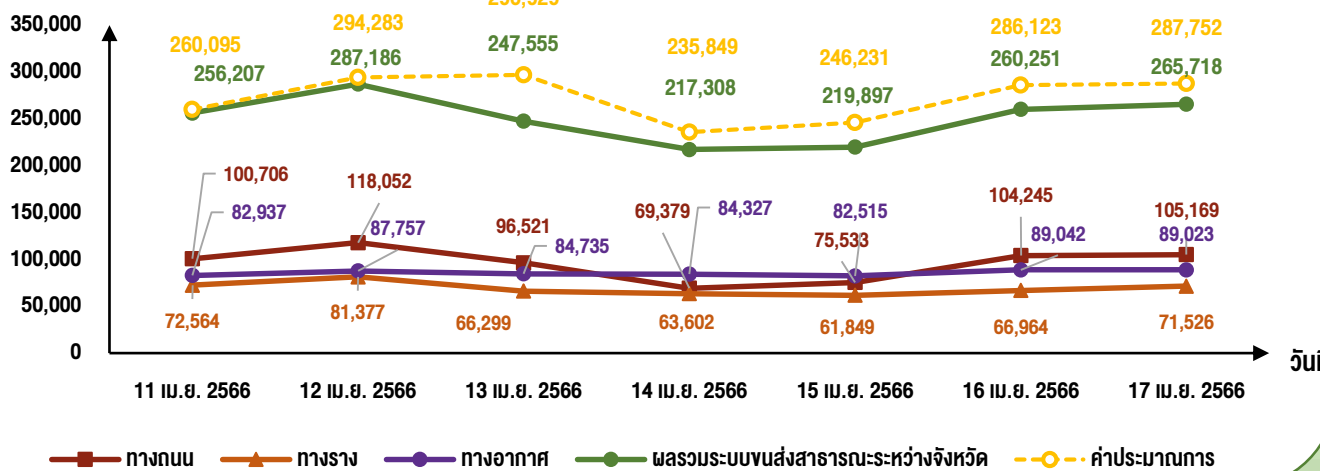
### คน-เที่ยว

### การเดินทางด้วยระบบขนส่งสาธารณะภายในกรุงเทพฯ



### คน-เที่ยว

### การเดินทางด้วยระบบขนส่งสาธารณะระหว่างจังหวัด





# สรุปสถานการณ์การเดินทางด้วยระบบขนส่งสาธารณะและปริมาณจราจร

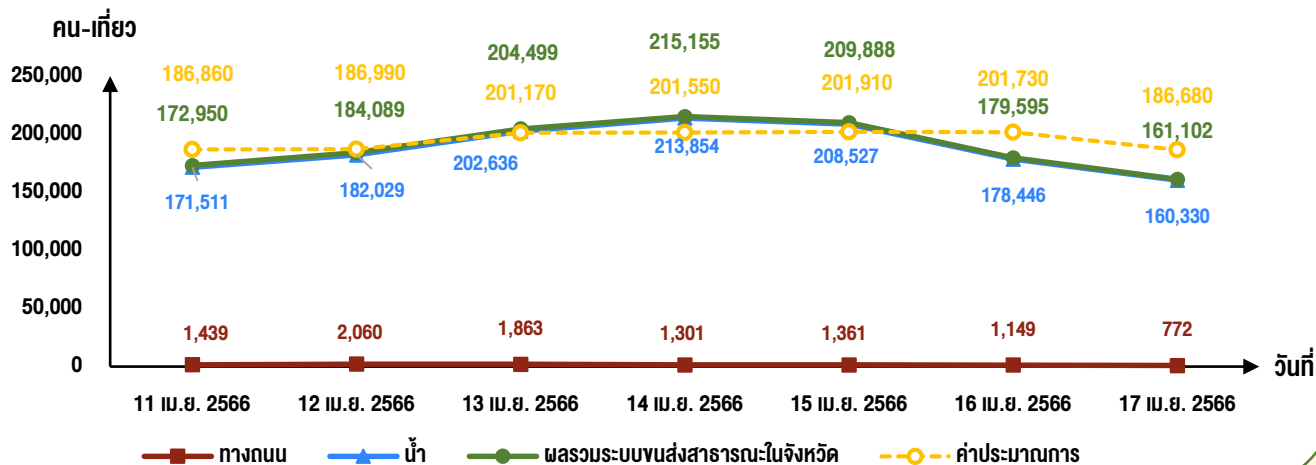
ในช่วงเทศกาลสงกรานต์ พ.ศ. 2566 ของกระทรวงคมนาคม

ระหว่างวันที่ 11 - 17 เมษายน 2566

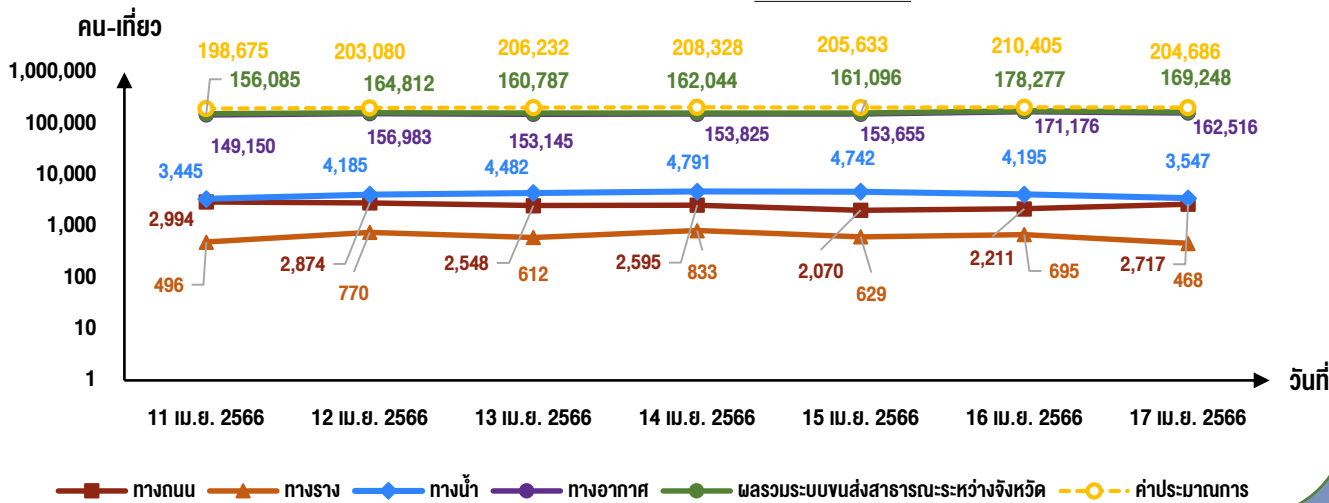
ประมวลผลข้อมูล ณ วันที่ 18 เมษายน 2566 เวลา 08.30 น.

## การเดินทาง

### การเดินทางด้วยระบบขนส่งสาธารณะในจังหวัด



### การเดินทางด้วยระบบขนส่งสาธารณะระหว่างประเทศ





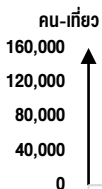
# สรุปสถานการณ์การเดินทางด้วยระบบขนส่งสาธารณะและปริมาณจราจร

ในช่วงเทศกาลสงกรานต์ พ.ศ. 2566 ของกระทรวงคมนาคม

ระหว่างวันที่ 11 - 17 เมษายน 2566

ประมวลผลข้อมูล ณ วันที่ 18 เมษายน 2566 เวลา 08.30 น.

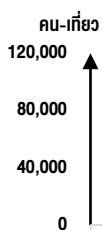
## การเดินทางด้วยระบบขนส่งสาธารณะระหว่างจังหวัด



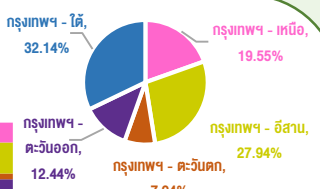
### ทางถนน แยกรายภาค



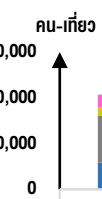
	11 เม.ย. 2566	12 เม.ย. 2566	13 เม.ย. 2566	14 เม.ย. 2566	15 เม.ย. 2566	16 เม.ย. 2566	17 เม.ย. 2566	สะสม 7 วัน
กรุงเทพฯ - น่าน	13,340	15,121	11,320	7,755	8,742	12,244	12,464	80,986
กรุงเทพฯ - อีสาน	23,652	25,250	19,189	14,331	17,478	22,886	23,314	146,100
กรุงเทพฯ - กลาง	19,891	25,212	20,210	13,137	15,643	22,495	22,245	138,833
กรุงเทพฯ - ตะวันออก	11,135	13,952	12,203	8,265	9,544	12,752	11,581	79,432
กรุงเทพฯ - ใต้	20,563	25,532	21,430	13,929	15,258	22,855	22,463	142,030
ภูเก็ต - ภูเก็ต	12,125	12,985	12,169	11,962	8,868	11,013	13,102	82,224
รวม เดินทางจริง	100,706	118,052	96,521	69,379	75,533	104,245	105,169	669,605
ปริมาณการ	92,560	115,783	113,677	70,667	71,331	98,168	107,179	669,365
จริง เทียบ ปริมาณการ	8.80%	1.96%	-15.09%	-1.82%	5.89%	6.19%	-1.88%	0.04%



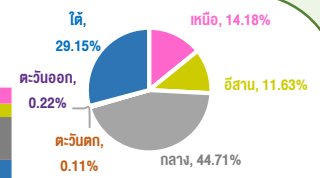
### ทางราง แยกรายภาค



	11 เม.ย. 2566	12 เม.ย. 2566	13 เม.ย. 2566	14 เม.ย. 2566	15 เม.ย. 2566	16 เม.ย. 2566	17 เม.ย. 2566	สะสม 7 วัน
กรุงเทพฯ - น่าน	14,240	17,101	12,404	11,231	11,843	13,867	13,989	94,675
กรุงเทพฯ - อีสาน	20,652	22,720	17,271	16,602	17,256	20,779	21,609	136,889
กรุงเทพฯ - ตะวันตก	4,955	5,579	5,889	6,181	5,933	4,209	4,101	36,847
กรุงเทพฯ - ตะวันออก	10,613	10,568	8,585	6,751	7,087	7,719	9,495	60,818
กรุงเทพฯ - ใต้	22,104	25,409	22,150	22,837	19,730	20,390	22,332	154,952
รวม เดินทางจริง	72,564	81,377	66,299	63,602	61,849	66,964	71,526	484,181
ปริมาณการ	76,832	86,779	92,040	71,490	81,022	95,004	87,739	590,906
จริง เทียบ ปริมาณการ	-5.55%	-6.23%	-27.97%	-11.03%	-23.66%	-29.51%	-18.48%	-18.06%



### ทางอากาศ แยกรายภาค



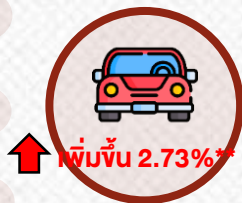
	11 เม.ย. 2566	12 เม.ย. 2566	13 เม.ย. 2566	14 เม.ย. 2566	15 เม.ย. 2566	16 เม.ย. 2566	17 เม.ย. 2566	สะสม 7 วัน
น่าน	11,053	11,848	10,729	11,492	12,357	13,512	14,153	85,144
อีสาน	7,653	9,250	9,036	10,333	10,388	11,523	11,645	69,828
กลาง	40,715	41,751	40,335	37,460	33,982	37,305	36,858	268,406
ตะวันตก	0	183	0	170	0	148	167	668
ตะวันออก	275	122	276	92	109	312	126	1,312
ใต้	23,241	24,603	24,359	24,780	25,679	26,242	26,074	174,978
รวม เดินทางจริง	82,937	87,757	84,735	84,327	82,515	89,042	89,023	600,336
ปริมาณการ	90,703	91,721	91,212	93,692	93,878	92,951	92,834	646,991
จริง เทียบ ปริมาณการ	-8.56%	-4.32%	-7.10%	-10.00%	-12.10%	-4.21%	-4.11%	-7.21%



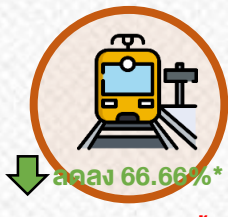
ประมวลผลข้อมูล ณ วันที่ 18 เมษายน 2566 เวลา 07.05 น.

- 1,123 ครั้ง
- 183 ครั้ง
- 5 ครั้ง
- 6 ครั้ง

ถนน 1,317 ครั้ง



ราง 2 ครั้ง



น้ำ 0 ครั้ง



อากาศ 0 ครั้ง



\*ร้อยละเปรียบเทียบกับช่วงเทศกาลสงกรานต์ 2565 (ระหว่าง วันที่ 11 - 17 เม.ย. 2565)

### บริเวณที่เกิดเหตุสูงสุด



ทางตรง 65.53%

### ยานพาหนะที่เกิดเหตุสูงสุด



รถจักรยานยนต์ 49.20%

### มูลเหตุที่เกิดเหตุสูงสุด



ขับรถเร็วเกินกำหนด 58.54%



เสียชีวิต 183 คน  
ลดลง 3.68%\*\*



บาดเจ็บ 1,467 คน  
เพิ่มขึ้น 16.71%\*\*



### จำนวนครั้งสูงสุด

- 1 กรุงเทพมหานคร (47 ครั้ง)
- 2 เชียงราย (40 ครั้ง)



### ผู้บาดเจ็บสูงสุด

- 1 นครราชสีมา (59 คน)
- 2 อุตรธานี (54 คน)



### ผู้เสียชีวิตสูงสุด

- 1 นครปฐม, นครราชสีมา, ราชบุรี (จังหวัดละ 7 คน)
- 2 เชียงราย, ปทุมธานี (จังหวัดละ 6 คน)

### อุบัติเหตุที่มีรถจักรยานยนต์เกี่ยวข้อง 648 ครั้ง 49.20%

### จำนวนครั้งสูงสุด

- 1 อโยธยา (28 ครั้ง)
- 2 ตาก (25 ครั้ง)
- 3 เชียงราย (23 ครั้ง)



### ผู้บาดเจ็บสูงสุด

- 1 ตาก (36 คน)
- 2 เชียงใหม่ (32 คน)



### ผู้เสียชีวิตสูงสุด

- 1 นครปฐม, อุตรธานี (จังหวัดละ 5 คน)
- 2 ฉะเชิงเทรา, นครสวรรค์, น่าน, ปทุมธานี, ราชบุรี, สระแก้ว, อโยธยา (จังหวัดละ 4 คน)

### รายงานสถานการณ์อุบัติเหตุบนระบบขนส่งสาธารณะและรถบรรทุก

#### รถโดยสารสาธารณะ 5 ครั้ง

0 คน บาดเจ็บ 1 คน

- รถโดยสารสาธารณะ: 5 ครั้ง
- สาเหตุ โคนรถคู่กรณีตัดหน้า ไม่มีผู้เสียชีวิต และไม่มีผู้บาดเจ็บ
- สาเหตุ เฉี่ยวชนรถ 2 ครั้ง ไม่มีผู้เสียชีวิต และไม่มีผู้บาดเจ็บ
- สาเหตุ โคนรถคู่กรณีชนท้าย และชนท้าย 2 ครั้ง ผู้เสียชีวิต 1 ราย ไม่มีผู้บาดเจ็บ

#### รถบรรทุก 19 ครั้ง

12 คน บาดเจ็บ 13 คน

- รถบรรทุก 19 ครั้ง ผู้เสียชีวิต 12 คน
- สาเหตุ: ขับรถตัดหน้าในระยะกระชั้นชิด ผู้เสียชีวิต 2 คน (รถคู่กรณี)
- สาเหตุ: ชนท้ายรถจักรยานยนต์เนื่องจากไม่มีไฟท้าย ผู้เสียชีวิต 1 คน (รถคู่กรณี)
- สาเหตุ: เสียหลักชนท้าย ผู้เสียชีวิต 1 คน (รถคู่กรณี)
- สาเหตุ: ชนประสานบริเวณทางโค้ง ผู้เสียชีวิต 3 คน (รถบรรทุก 2 คน) (คู่กรณี 1 คน)
- สาเหตุ: ชนคนเดินเท้า ผู้เสียชีวิต 1 คน (รถคู่กรณี)
- สาเหตุ: ใช้ความเร็วไม่เหมาะสม เสียหลัก (รถบรรทุก 1 คน)
- สาเหตุ: รถคู่กรณีชนท้ายชน-จอดบริเวณข้างทาง ผู้เสียชีวิต 1 คน (รถคู่กรณี)



#### เรือ 0 ครั้ง

0 คน บาดเจ็บ 0 คน

- ไม่เกิดอุบัติเหตุ -



#### เครื่องบิน 0 ครั้ง

0 คน บาดเจ็บ 0 คน

- ไม่เกิดอุบัติเหตุ -



0 คน



#### รถไฟ 2 ครั้ง



0 คน

- วันที่ 14 เม.ย. 2566 เวลา 23.42 น. (ขสันต์) ช่วง สถานีรถไฟห้วยทราย ถึง สถานีรถไฟบุรีรัมย์
- วันที่ 15 เม.ย. 2566 เวลา 13.40 น. (ขรยนต์) ช่วงระหว่างป้ายหยุดรถบ้านชีช้าขาว - ป้ายหยุดรถคลองนกเล็ก



# รายงานตัวชีวิตที่เกี่ยวข้องกับอุบัติเหตุตามแผนอำนวยความสะดวก และความปลอดภัยในช่วงเทศกาลสงกรานต์ 2566 ระหว่างวันที่ 11 - 17 เมษายน 2566 (สะสม 7 วัน)

ประมวลผลข้อมูล ณ วันที่ 18 เมษายน 2566 เวลา 07.05 น.

**“เป้าหมายของประเทศ (ปก.)” : ภาพรวมจำนวนอุบัติเหตุ ผู้เสียชีวิต และผู้บาดเจ็บ (7 วัน) ลดลงมากกว่า 5%**

## อุบัติเหตุ

1,317 ครั้ง

## ผู้เสียชีวิต

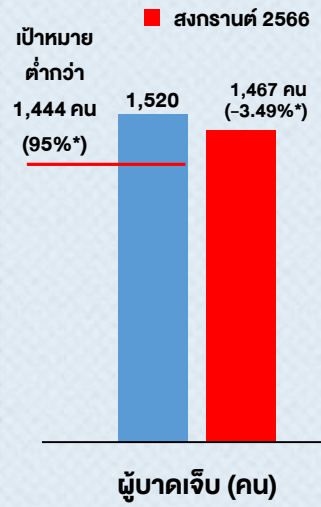
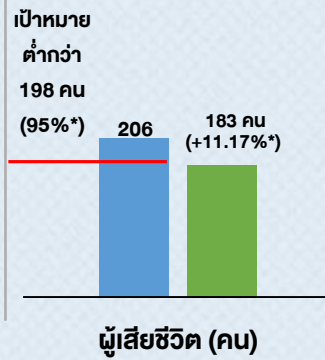
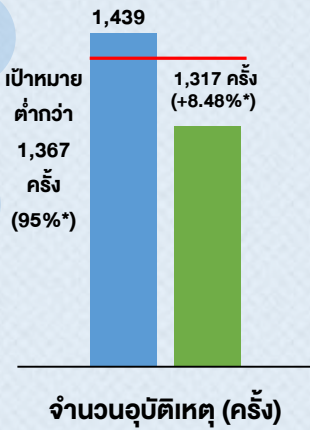
183 คน

## ผู้บาดเจ็บ

1,467 คน

■ ค่าเฉลี่ยย้อนหลังสงกรานต์ 3 ปี  
(2562 - 2565) \* ไม่รวมปี 2563

■ สงกรานต์ 2566



\*เปรียบเทียบค่าเฉลี่ยย้อนหลัง 3 ปี (2562 - 2565) \* ไม่รวมปี 2563

**“เป้าหมายของประเทศ (ปก.)” : จำนวนรถโดยสารสาธารณะ ที่เกิดอุบัติเหตุและจำนวนผู้เสียชีวิต ลดลงมากกว่า 5%**

## อุบัติเหตุ

5 คัน

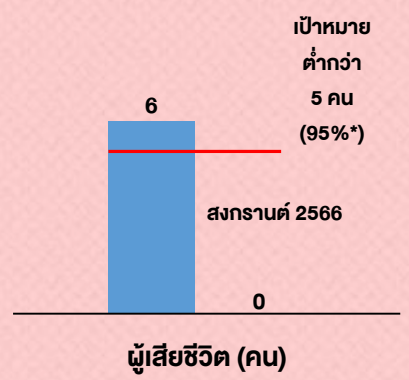
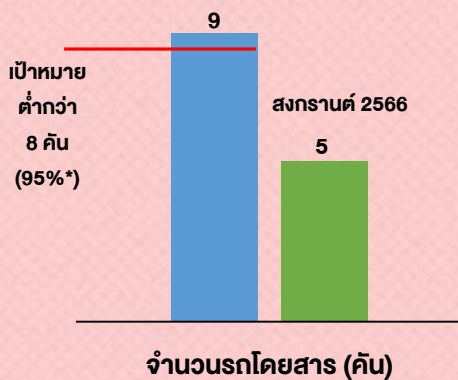
## ผู้เสียชีวิต

0 คน

## ผู้บาดเจ็บ

1 คน

■ ค่าเฉลี่ยย้อนหลังสงกรานต์ 3 ปี  
(2562 - 2565) \* ไม่รวมปี 2563



\*เปรียบเทียบค่าเฉลี่ยย้อนหลัง 3 ปี (2563 - 2565)



**“เป้าหมายของ สท. ” : ขนส่งสาธารณะ ไม่มีอุบัติเหตุ / ไม่มีผู้เสียชีวิต / ไม่มีผู้บาดเจ็บ**

### รถไฟ

จำนวนอุบัติเหตุ (ครั้ง)

จำนวนผู้เสียชีวิต (คน)

จำนวนผู้บาดเจ็บ (คน)

### เรือโดยสาร

จำนวนอุบัติเหตุ (ครั้ง)

จำนวนผู้เสียชีวิต (คน)

จำนวนผู้บาดเจ็บ (คน)

### เครื่องบิน

จำนวนอุบัติเหตุ (ครั้ง)

จำนวนผู้เสียชีวิต (คน)

จำนวนผู้บาดเจ็บ (คน)



# ภาพรวมอุบัติเหตุบนโครงข่าย คค. เปรียบเทียบกับโครงข่ายทั่วประเทศ (ปก.) ระหว่างวันที่ 11 - 17 เมษายน 2566 (สะสม 7 วัน)

ประมวลผลข้อมูล ณ วันที่ 18 เมษายน 2566 เวลา 11.40 น.

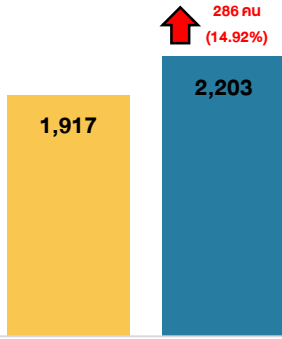


## จำนวนอุบัติเหตุ (ครั้ง)



โครงข่ายถนน  
ทั่วประเทศ (ปก.)

ปี 2565 ปี 2566

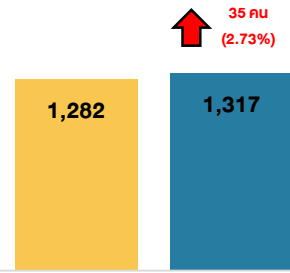


อุบัติเหตุ (ครั้ง)



โครงข่ายถนนของ  
กระทรวงคมนาคม (คค.)

ปี 2565 ปี 2566



อุบัติเหตุ (ครั้ง)

เกิดเหตุบน  
โครงข่าย คค.\*  
**59.78%**

\*เปรียบเทียบ  
จำนวนอุบัติเหตุของปก.

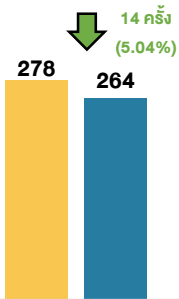


ผู้เสียชีวิต (คน)

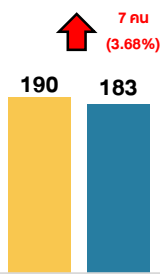


ปี 2565 ปี 2566

ปี 2565 ปี 2566



ผู้เสียชีวิต (คน)



ผู้เสียชีวิต (คน)

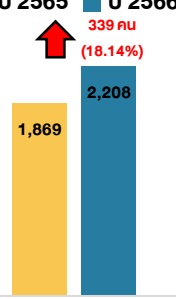
เสียชีวิตบน  
โครงข่าย คค.\*  
**69.32%**

\*เปรียบเทียบ  
จำนวนผู้เสียชีวิตของปก.

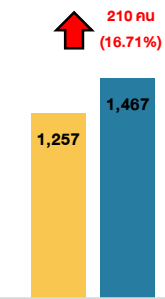


ปี 2565 ปี 2566

ปี 2565 ปี 2566



ผู้บาดเจ็บ (คน)



ผู้บาดเจ็บ (คน)

บาดเจ็บบน  
โครงข่าย คค.\*  
**66.44%**

\*เปรียบเทียบ  
จำนวนผู้บาดเจ็บของปก.

## การเกิดเหตุสูงสุด

จังหวัดที่เกิด อุบัติเหตุสูงสุด	จังหวัดที่มี ผู้เสียชีวิตสูงสุด	จังหวัดที่มี ผู้บาดเจ็บสูงสุด	ยานพาหนะ ที่เกิดเหตุสูงสุด	มูลเหตุ สันนิษฐาน	บริเวณ ที่เกิดเหตุ	ช่วงเวลา ที่เกิดเหตุ
เชียงราย (68 ครั้ง)	กรุงเทพมหานคร (22 คน)	นครศรีธรรมราช (70 คน)	รถจักรยานยนต์ (80.46%)	ขับรถเร็ว เกินกำหนด (38.22%)	ทางตรง (81.80%)	16.01 – 20.00 น. (28.24%)
กรุงเทพมหานคร (47 ครั้ง)	ปทุมธานี, นครราชสีมา (จังหวัดละ 7 คน)	นครราชสีมา (59 คน)	รถจักรยานยนต์ (49.20%)	ขับรถเร็ว เกินกำหนด (59.33%)	ทางตรง (65.53%)	16.01 – 20.00 น. (25.80%)