



สรุปสถานการณ์การเดินทางด้วยระบบขนส่งสาธารณะและปริมาณจราจร

ในช่วงเทศกาลสงกรานต์ พ.ศ. 2567 ของกระทรวงคมนาคม

วันที่ 11 - 17 เมษายน 2567 (สะสม 7 วัน)

ประมวลผลข้อมูล ณ วันที่ 18 เมษายน 2567 เวลา 08.00 น.

*เปรียบเทียบกับวันที่ 11 - 17 เม.ย. 2566

การเดินทางด้วยระบบขนส่งสาธารณะ

รวม	ถนน	ราง	น้ำ	อากาศ
17,541,181 คน-เที่ยว เพิ่มขึ้น 7.46%*	5,791,727 คน-เที่ยว ลดลง 12.13%*	7,838,729 คน-เที่ยว เพิ่มขึ้น 23.26%*	1,776,848 คน-เที่ยว เพิ่มขึ้น 9.57%*	2,133,877 คน-เที่ยว เพิ่มขึ้น 21.87%*
สัดส่วนการเดินทางด้วยระบบขนส่งสาธารณะ	ถนน 33.02%	ราง 44.69%	น้ำ 10.13%	อากาศ 12.16%
ภายในกรุงเทพฯ 12,375,495 คน-เที่ยว เพิ่มขึ้น 2.82%*	4,821,571 คน-เที่ยว ลดลง 18.19%*	7,268,356 คน-เที่ยว เพิ่มขึ้น 23.80%*	285,568 คน-เที่ยว เพิ่มขึ้น 5.50%*	
ระหว่างจังหวัด 2,139,301 คน-เที่ยว เพิ่มขึ้น 21.24%*	940,972 คน-เที่ยว เพิ่มขึ้น 40.53%*	564,779 คน-เที่ยว เพิ่มขึ้น 16.65%*		633,550 คน-เที่ยว เพิ่มขึ้น 3.73%*
ภายในจังหวัด 1,464,296 คน-เที่ยว เพิ่มขึ้น 9.97%*	9,288 คน-เที่ยว ลดลง 6.61%*		1,455,008 คน-เที่ยว เพิ่มขึ้น 10.10%*	
ระหว่างประเทศ 1,562,089 คน-เที่ยว เพิ่มขึ้น 31.04%*	19,896 คน-เที่ยว เพิ่มขึ้น 10.48%*	5,594 คน-เที่ยว เพิ่มขึ้น 24.23%*	36,272 คน-เที่ยว เพิ่มขึ้น 23.43%*	1,500,327 คน-เที่ยว เพิ่มขึ้น 31.59%*

ปริมาณจราจร (รวมรถทุกประเภท)

ปริมาณจราจรเข้า - ออก กรุงเทพฯ	ปริมาณจราจรภายในกรุงเทพฯ
ผ่าน 10 จุดสำรวจบนถนนทางหลวง 6,882,802 คัน เพิ่มขึ้น 1.55%*	บนทางด่วน 10,066,085 คัน เพิ่มขึ้น 2.15%*

ตรวจความพร้อม

รถโดยสารสาธารณะ	ผู้ปฏิบัติงานรถไฟ	ท่าเรือ/แพ
ณ จุดตรวจ, จุดพักรถ และจุดจอด 221 แห่ง	(ดำเนินการ 11 เม.ย. - 16 เม.ย. 67)	168 แห่ง
100,352 คัน	481 คน	6,062 ลำ
100,352 คน	8,757 คน	
<ul style="list-style-type: none"> พบบกพร่อง 11 คัน ส่งแก้ไข 0 คัน ส่งเปลี่ยน 11 คัน พ่นห้ามใช้ 0 คัน 	<ul style="list-style-type: none"> พบแอลกอฮอล์ 0 คน พบสารเสพติด 0 คน ส่งเปลี่ยนคน 0 คน 	<ul style="list-style-type: none"> พบบกพร่อง 14 ลำ ส่งแก้ไข 0 ลำ ส่งเปลี่ยน 0 ลำ ส่งห้ามใช้ 14 ลำ • เปรียบเทียบปรับ 14 ลำ
<ul style="list-style-type: none"> พบแอลกอฮอล์ 0 คน พบสารเสพติด 0 คน ส่งเปลี่ยนคน 0 คน 	<ul style="list-style-type: none"> พบแอลกอฮอล์ 0 คน พบสารเสพติด 0 คน ส่งเปลี่ยนคน 0 คน 	<ul style="list-style-type: none"> พบแอลกอฮอล์ 0 คน พบสารเสพติด 0 คน ส่งเปลี่ยนคน 0 คน

แหล่งที่มา : ระบบรายงานข้อมูลจากหน่วยงานในสังกัดกระทรวงคมนาคม

จัดทำโดย ศูนย์เทคโนโลยีสารสนเทศและการสื่อสาร สำนักงานปลัดกระทรวงคมนาคม



สรุปสถานการณ์การเดินทางด้วยระบบขนส่งสาธารณะและปริมาณจราจร

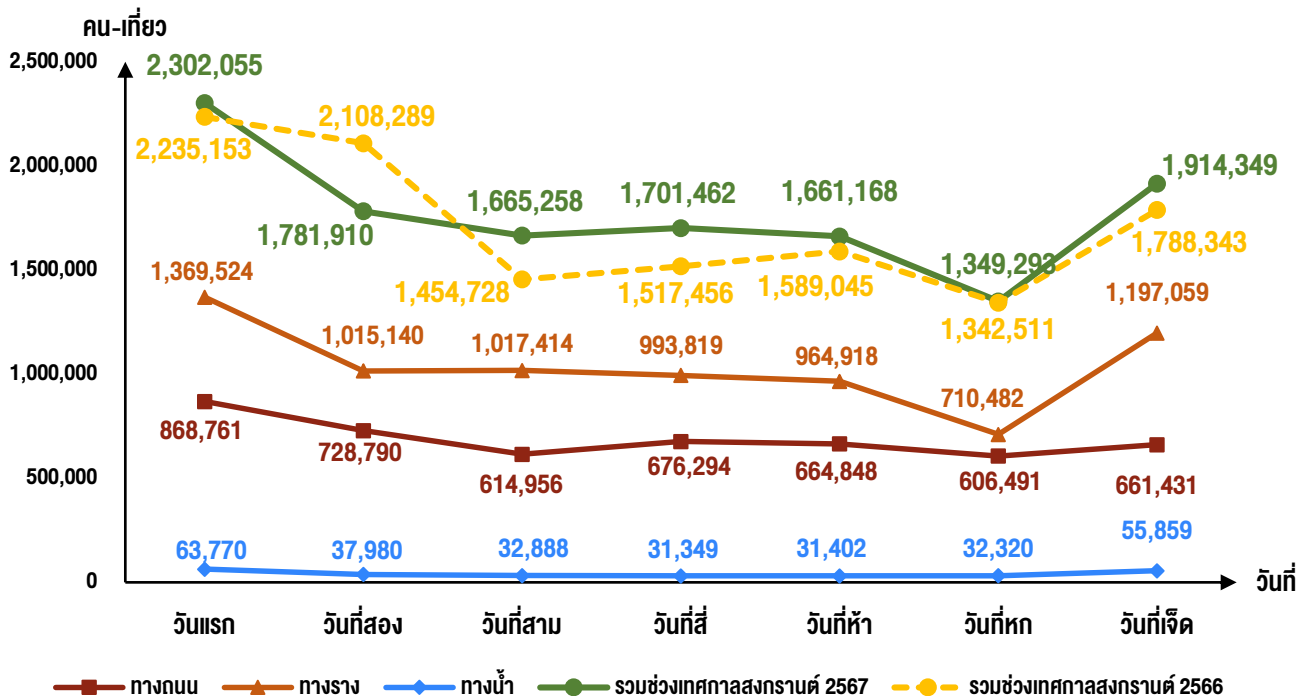
ในช่วงเทศกาลสงกรานต์ พ.ศ. 2567 ของกระทรวงคมนาคม

วันที่ 11 – 17 เมษายน 2567 (สะสม 7 วัน)

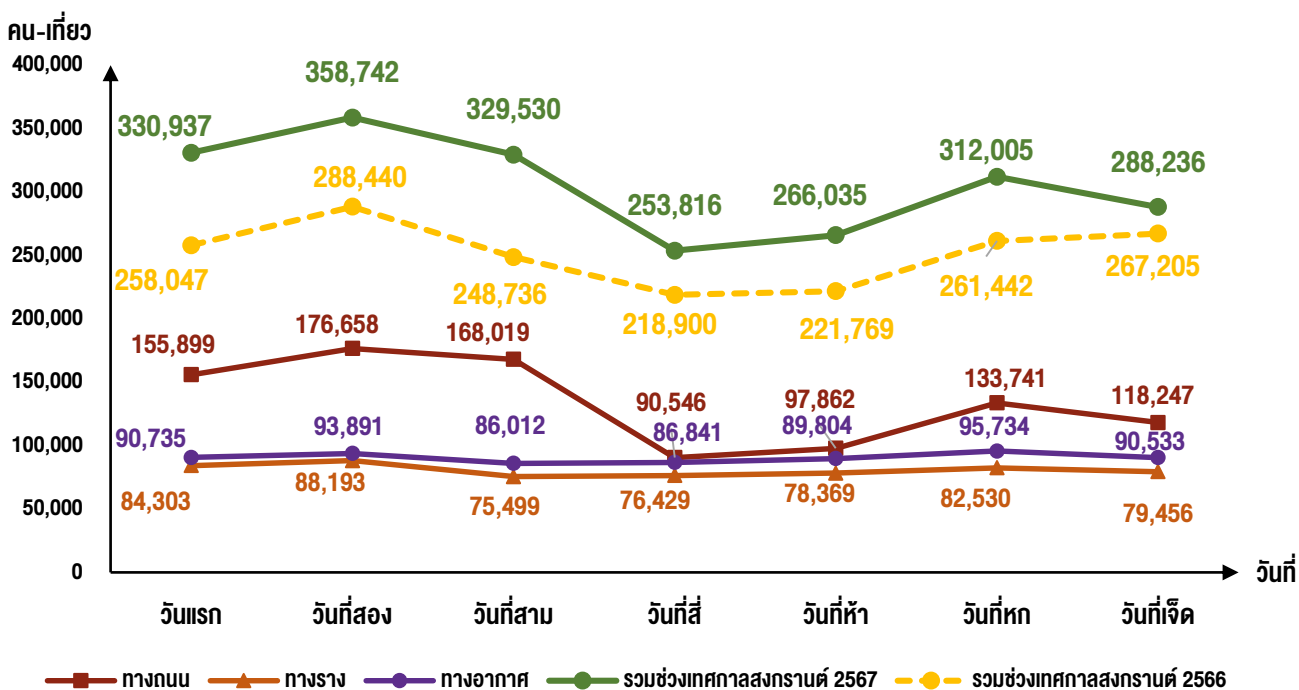
ประมวลผลข้อมูล ณ วันที่ 18 เมษายน 2567 เวลา 08.00 น.

การเดินทาง

การเดินทางด้วยระบบขนส่งสาธารณะภายในกรุงเทพฯ



การเดินทางด้วยระบบขนส่งสาธารณะระหว่างจังหวัด





สรุปสถานการณ์การเดินทางด้วยระบบขนส่งสาธารณะและปริมาณจราจร

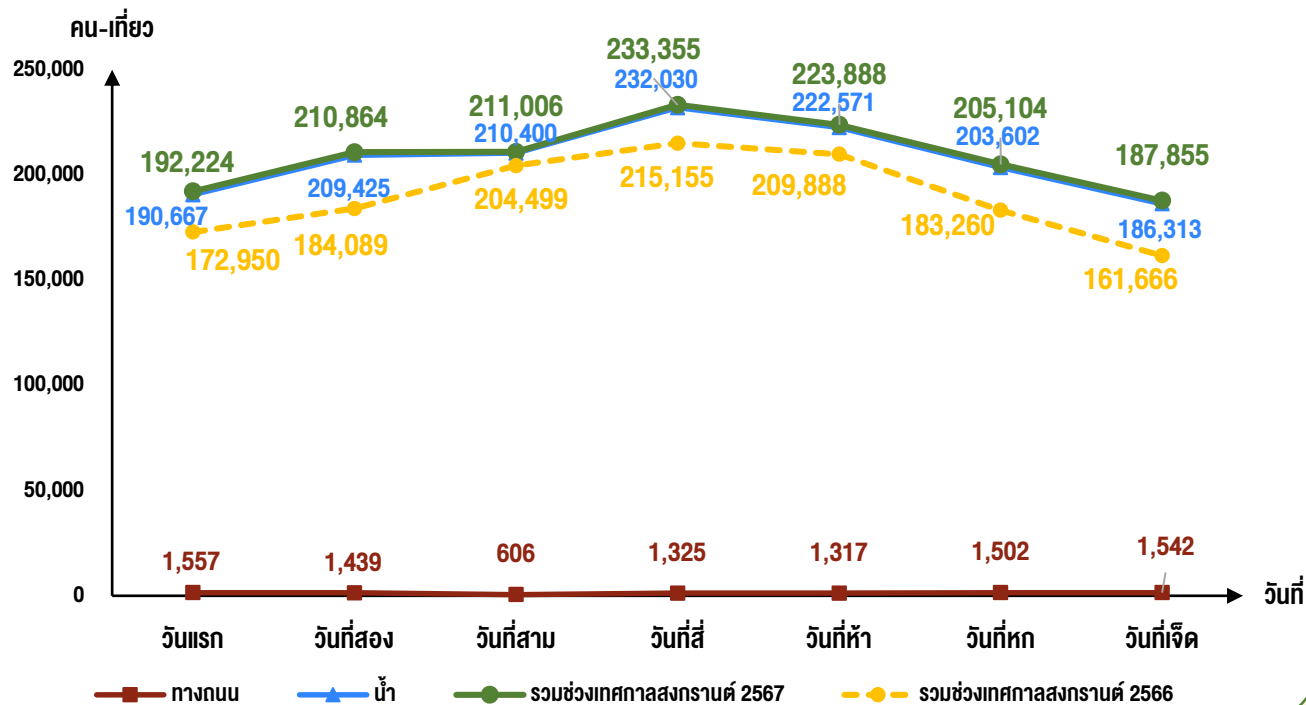
ในช่วงเทศกาลสงกรานต์ พ.ศ. 2567 ของกระทรวงคมนาคม

วันที่ 11 – 17 เมษายน 2567 (สะสม 7 วัน)

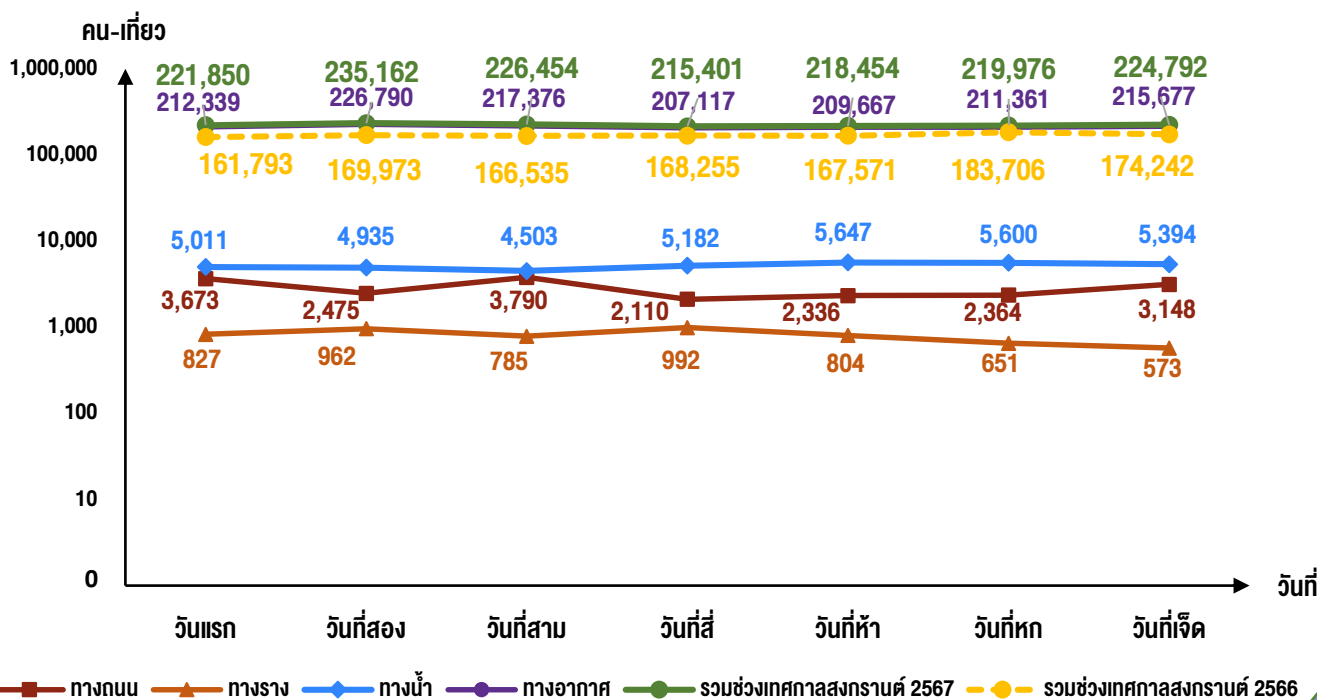
ประมวลผลข้อมูล ณ วันที่ 18 เมษายน 2567 เวลา 08.00 น.

การเดินทาง

การเดินทางด้วยระบบขนส่งสาธารณะในจังหวัด



การเดินทางด้วยระบบขนส่งสาธารณะระหว่างประเทศ





สรุปสถานการณ์การเดินทางด้วยระบบขนส่งสาธารณะและปริมาณจราจร

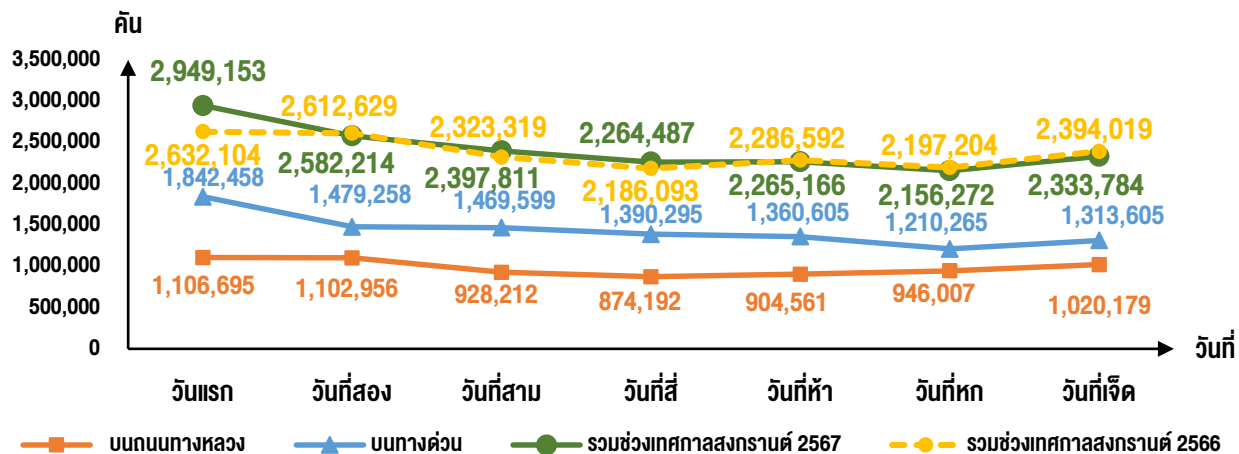
ในช่วงเทศกาลสงกรานต์ พ.ศ. 2567 ของกระทรวงคมนาคม

วันที่ 11 – 17 เมษายน 2567 (สะสม 7 วัน)

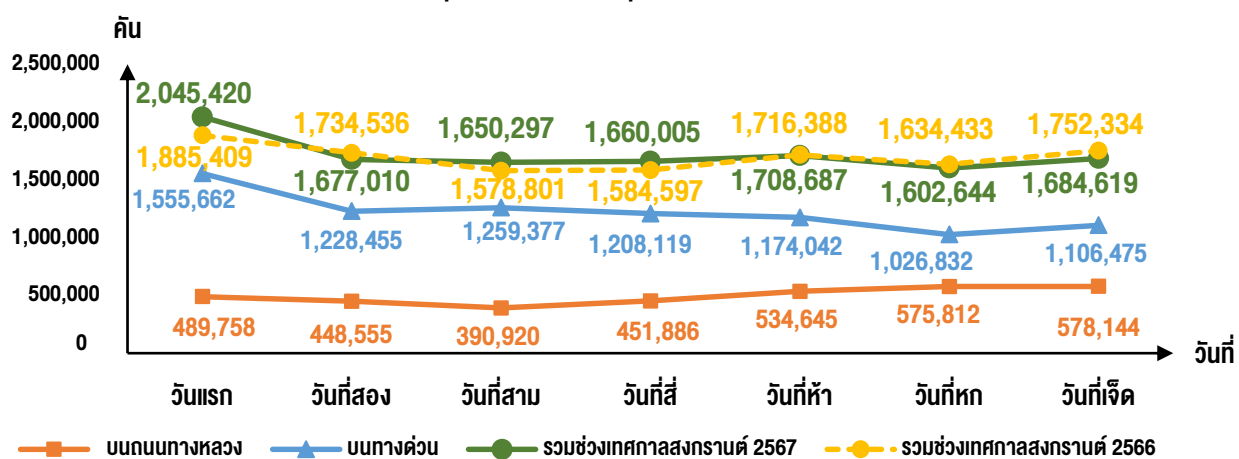
ประมวลผลข้อมูล ณ วันที่ 18 เมษายน 2567 เวลา 08.00 น.

ปริมาณจราจรทางเข้า-ออก

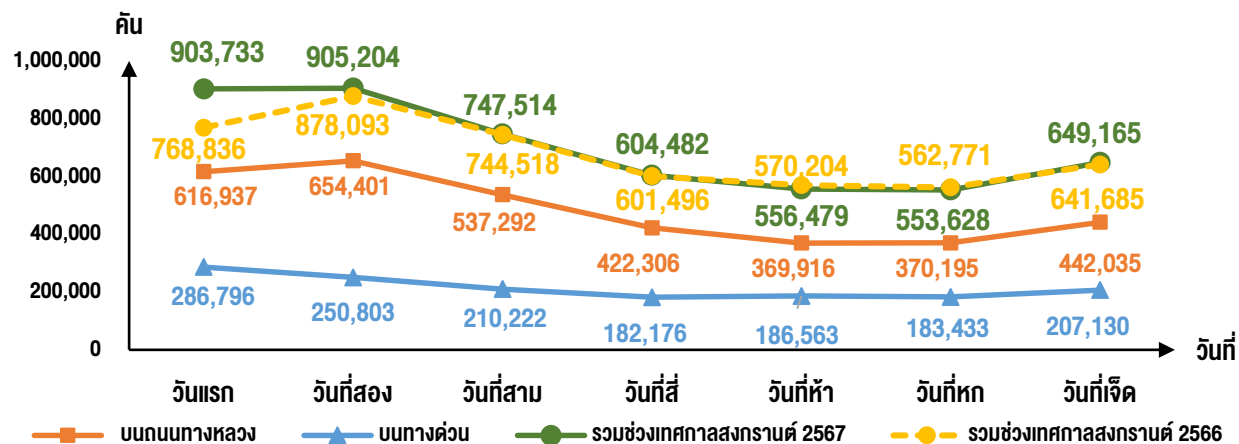
ปริมาณจราจร เข้า-ออก กรุงเทพฯ ผ่าน 10 จุดสำรวจ บนถนนทางหลวง และบนทางด่วน



ปริมาณจราจร เข้า-ออก กรุงเทพฯ ผ่าน 10 จุดสำรวจ บนถนนทางหลวง และบนทางด่วน (ขาเข้า)



ปริมาณจราจร เข้า-ออก กรุงเทพฯ ผ่าน 10 จุดสำรวจ บนถนนทางหลวง และบนทางด่วน (ขาออก)





สรุปสถานการณ์การเดินทางด้วยระบบขนส่งสาธารณะและปริมาณจราจร

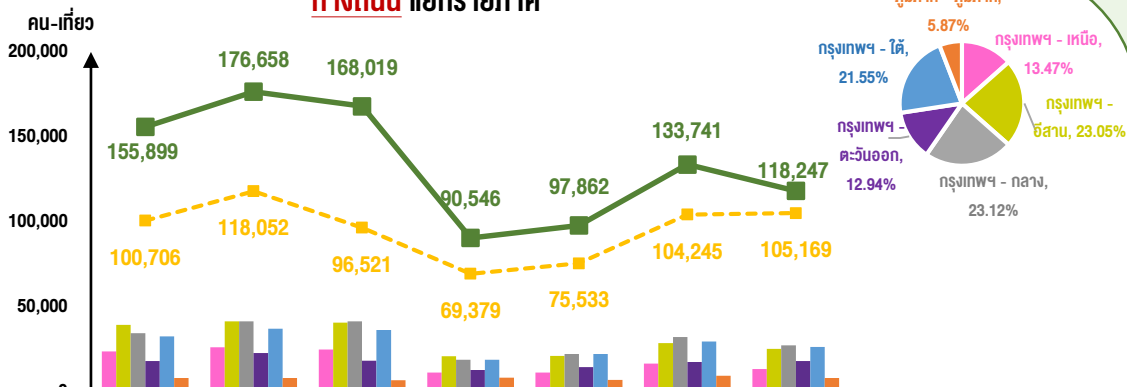
ในช่วงเทศกาลสงกรานต์ พ.ศ. 2567 ของกรุงเทพมหานคร

วันที่ 11 - 17 เมษายน 2567 (สะสม 7 วัน)

ประมวลผลข้อมูล ณ วันที่ 18 เมษายน 2567 เวลา 08.00 น.

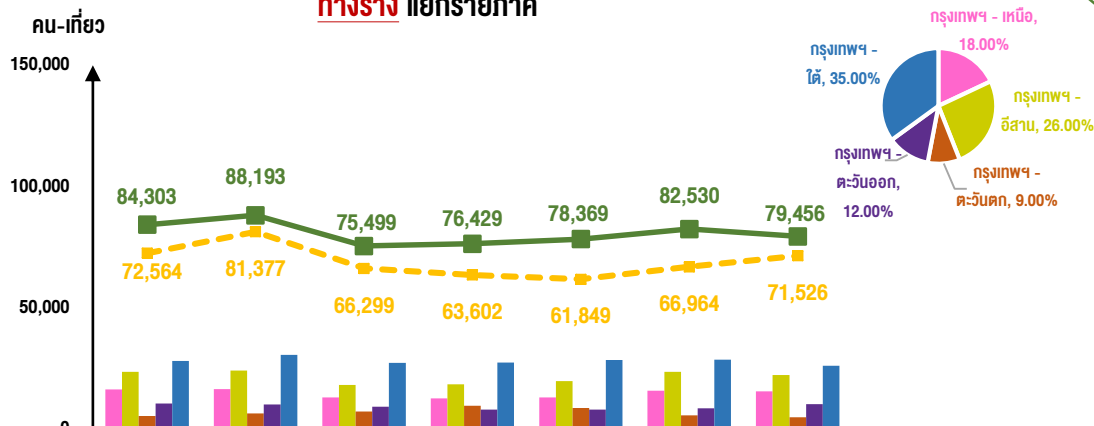
การเดินทางด้วยระบบขนส่งสาธารณะระหว่างจังหวัด

ทางถนน แยกรายภาค



	วันแรก	วันที่สอง	วันที่สาม	วันที่สี่	วันที่ห้า	วันที่หก	วันที่เจ็ด	สะสม 7 วัน
กรุงเทพฯ - เหนือ	23,670	26,058	24,762	11,185	11,170	16,532	13,324	126,701
กรุงเทพฯ - อีสาน	39,311	41,368	40,612	20,783	21,004	28,618	25,227	216,923
กรุงเทพฯ - กลาง	34,433	41,391	41,309	18,853	22,174	32,205	27,226	217,591
กรุงเทพฯ - ตะวันออก	17,964	22,707	18,303	12,802	14,493	17,480	18,040	121,789
กรุงเทพฯ - ใต้	32,493	37,041	36,363	18,696	22,190	29,581	26,365	202,729
ภูมิภาค - ภูมิภาค	8,028	8,093	6,670	8,227	6,831	9,325	8,065	55,239
รวมช่วงเทศกาลสงกรานต์ 2567	155,899	176,658	168,019	90,546	97,862	133,741	118,247	940,972
รวมช่วงเทศกาลสงกรานต์ 2566	100,706	118,052	96,521	69,379	75,533	104,245	105,169	669,605

ทางราง แยกรายภาค



	วันแรก	วันที่สอง	วันที่สาม	วันที่สี่	วันที่ห้า	วันที่หก	วันที่เจ็ด	สะสม 7 วัน
กรุงเทพฯ - เหนือ	16,447	16,530	13,180	12,689	13,161	15,904	15,663	103,574
กรุงเทพฯ - อีสาน	23,619	24,236	18,223	18,504	19,857	23,683	22,353	150,475
กรุงเทพฯ - ตะวันตก	5,448	6,558	7,368	9,648	8,759	5,697	4,956	48,434
กรุงเทพฯ - ตะวันออก	10,597	10,209	9,291	8,145	8,075	8,617	10,336	65,270
กรุงเทพฯ - ใต้	28,192	30,660	27,437	27,443	28,517	28,629	26,148	197,026
รวมช่วงเทศกาลสงกรานต์ 2567	84,303	88,193	75,499	76,429	78,369	82,530	79,456	564,779
รวมช่วงเทศกาลสงกรานต์ 2566	72,564	81,377	66,299	63,602	61,849	66,964	71,526	484,181



สรุปสถานการณ์การเดินทางด้วยระบบขนส่งสาธารณะและปริมาณจราจร

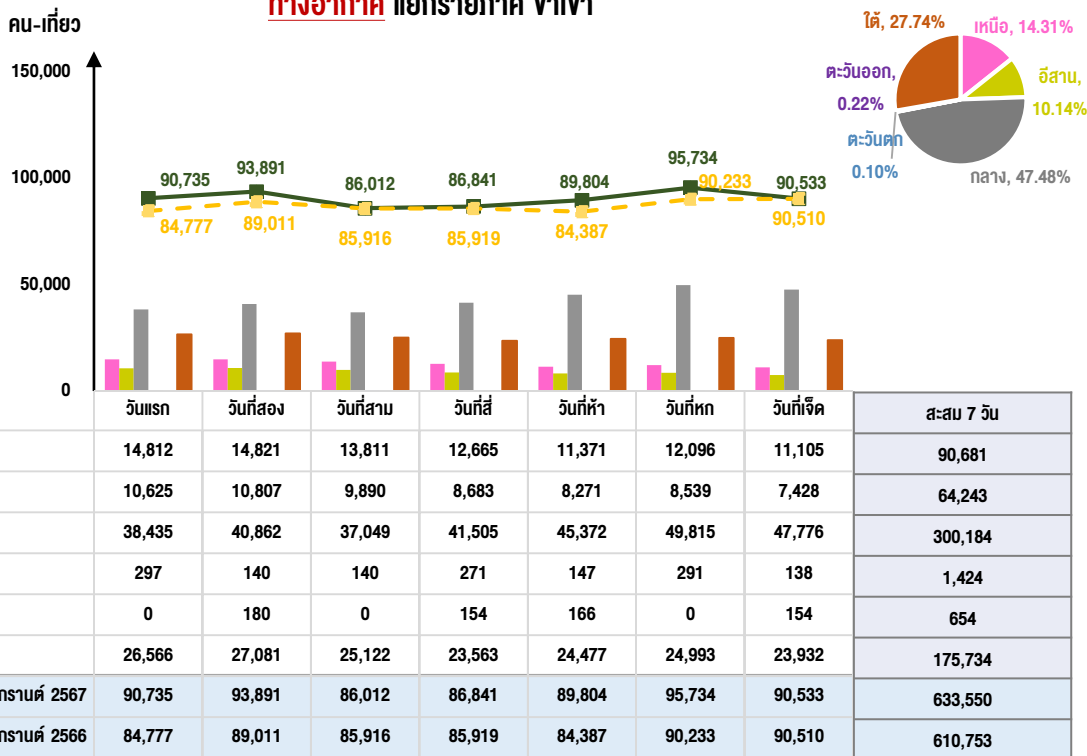
ในช่วงเทศกาลสงกรานต์ พ.ศ. 2567 ของกรุงเทพมหานคร

วันที่ 11 - 17 เมษายน 2567 (สะสม 7 วัน)

ประมวลผลข้อมูล ณ วันที่ 18 เมษายน 2567 เวลา 08.00 น.

การเดินทางด้วยระบบขนส่งสาธารณะระหว่างจังหวัด

ทางอากาศ แยกรายภาค ขาเข้า



ทางอากาศ แยกรายภาค ขาออก

