

สรุปสถานการณ์การเดินทางด้วยระบบขนส่งสาธารณะและปริมาณจราจร

ในช่วงเทศกาลปีใหม่ พ.ศ. 2568 ของกระทรวงคมนาคม

วันที่ 27 ธันวาคม 2567 - 5 มกราคม 2568 (สะสม 10 วัน)

ประมวลผลข้อมูล ณ วันที่ 6 มกราคม 2568 เวลา 08.00 น.

การเดินทางด้วยระบบขนส่งสาธารณะ

ประเภท	รถโดยสารสาธารณะ	ถนน	ราง	น้ำ	อากาศ
รวม	24,602,683 คน -7.91 %	5,542,115 คน -38.42 %	12,473,062 คน -0.64 %	2,891,419 คน 20 %	3,696,087 คน 21.91 %
สัดส่วนการเดินทางด้วยระบบขนส่งสาธารณะ	21.6 %	48.61 %	11.27 %	18.52 %	
ภายในกรุงเทพฯ	16,096,643 คน -19.56 %	4,099,779 คน -47.55 %	11,501,088 คน -2.17 %	495,776 คน 13.41 %	
ระหว่างจังหวัด	3,472,004 คน 21.65 %	1,432,189 คน 24.8 %	959,551 คน 21.37 %		1,080,264 คน -39.4 %
ภายในจังหวัด	2,326,441 คน 23.28 %	7,595 คน -31.37 %		2,318,846 คน 20.66 %	
ระหว่างประเทศ	2,707,595 คน -19.56 %	2,552 คน -89.61 %	12,423 คน 68.95 %	76,797 คน 52.23 %	2,615,823 คน 23.74 %

หมายเหตุ • ขบ. ไม่ได้นำส่งข้อมูล วันที่ 5 ม.ค. 2568

*เปรียบเทียบกับวันที่ 12/29/2023 - 1/7/2024

ตรวจความพร้อม

รถโดยสารสาธารณะ
ณ จุดตรวจ/จุดพักรถ/จุดจอด
222 แห่ง

ผู้ปฏิบัติงานรถไฟ

ท่าเรือ/ท่าแพ
154 แห่ง

150,721 คัน	150,721 คน	640 คน	7,793 ลำ	11,268 คน
พบบกพร่อง 5	พบแอลกอฮอล์ 4	พบแอลกอฮอล์ 0	พบบกพร่อง 9	พบแอลกอฮอล์ 0
สั่งแก้ไข 0	พบสารเสพติด 0	พบสารเสพติด 0	สั่งแก้ไข 9	พบสารเสพติด 0
สั่งเปลี่ยน 5	สั่งเปลี่ยนคน 4	สั่งเปลี่ยนคน 0	สั่งเปลี่ยน 0	สั่งเปลี่ยนคน 0
พ่นห้ามใช้ 0			พ่นห้ามใช้ 0	

สรุปสถานการณ์การเดินทางด้วยระบบขนส่งสาธารณะและปริมาณจราจร

ในช่วงเทศกาลปีใหม่ พ.ศ. 2568 ของกระทรวงคมนาคม

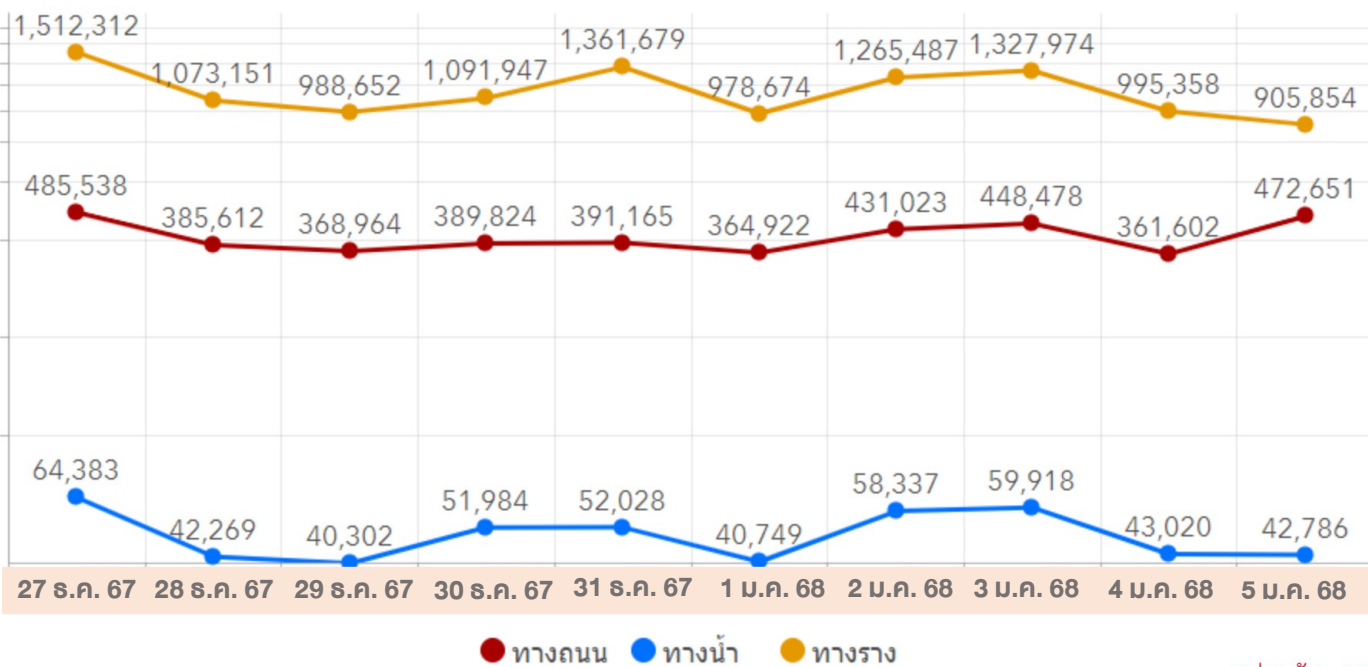
วันที่ 27 ธันวาคม 2567 - 5 มกราคม 2568 (สะสม 10 วัน)

ประมวลผลข้อมูล ณ วันที่ 6 มกราคม 2568 เวลา 08.00 น.

การเดินทางด้วยระบบขนส่งสาธารณะ

การเดินทางด้วยระบบขนส่งสาธารณะ ในกรุงเทพฯ

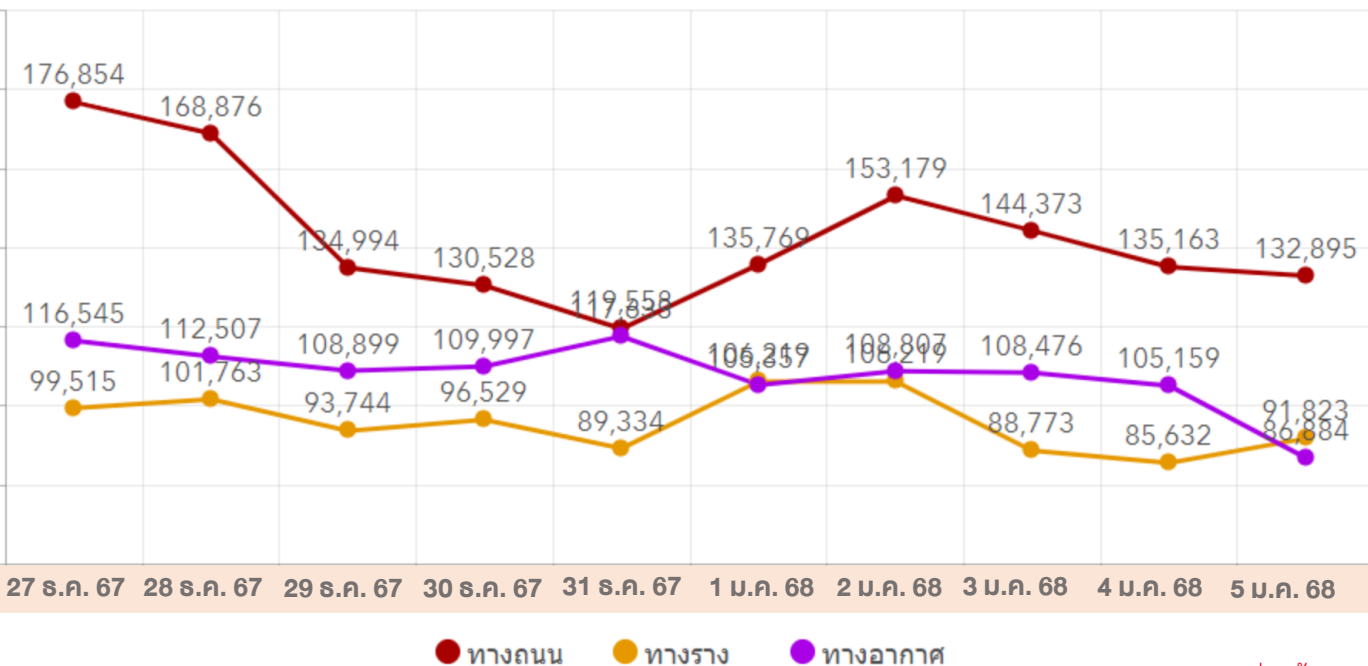
หน่วย : คน



หน่วยนับ : คน

การเดินทางด้วยระบบขนส่งสาธารณะ ระหว่างจังหวัด

หน่วย : คน



หน่วยนับ : คน



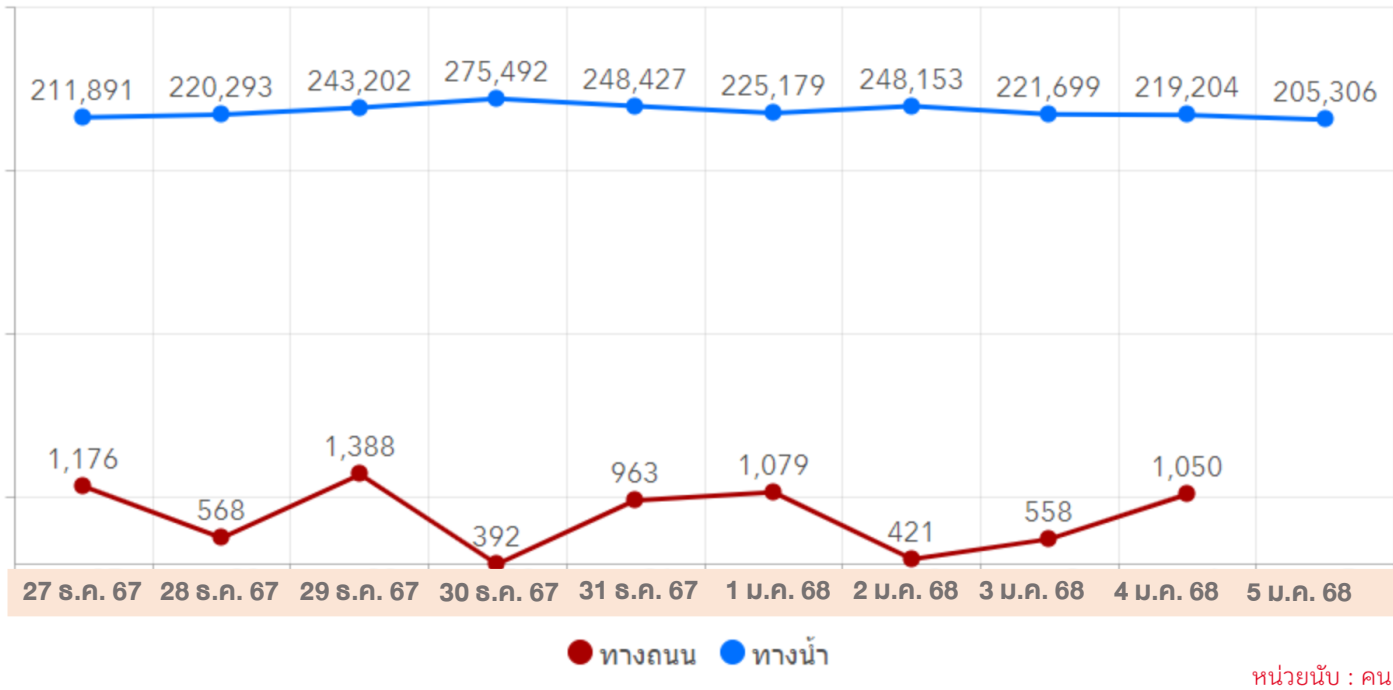
สรุปสถานการณ์การเดินทางด้วยระบบขนส่งสาธารณะและปริมาณจราจร ในช่วงเทศกาลปีใหม่ พ.ศ. 2568 ของกระทรวงคมนาคม วันที่ 27 ธันวาคม 2567 - 5 มกราคม 2568 (สะสม 10 วัน)

ประมวลผลข้อมูล ณ วันที่ 6 มกราคม 2568 เวลา 08.00 น.

การเดินทางด้วยระบบขนส่งสาธารณะ

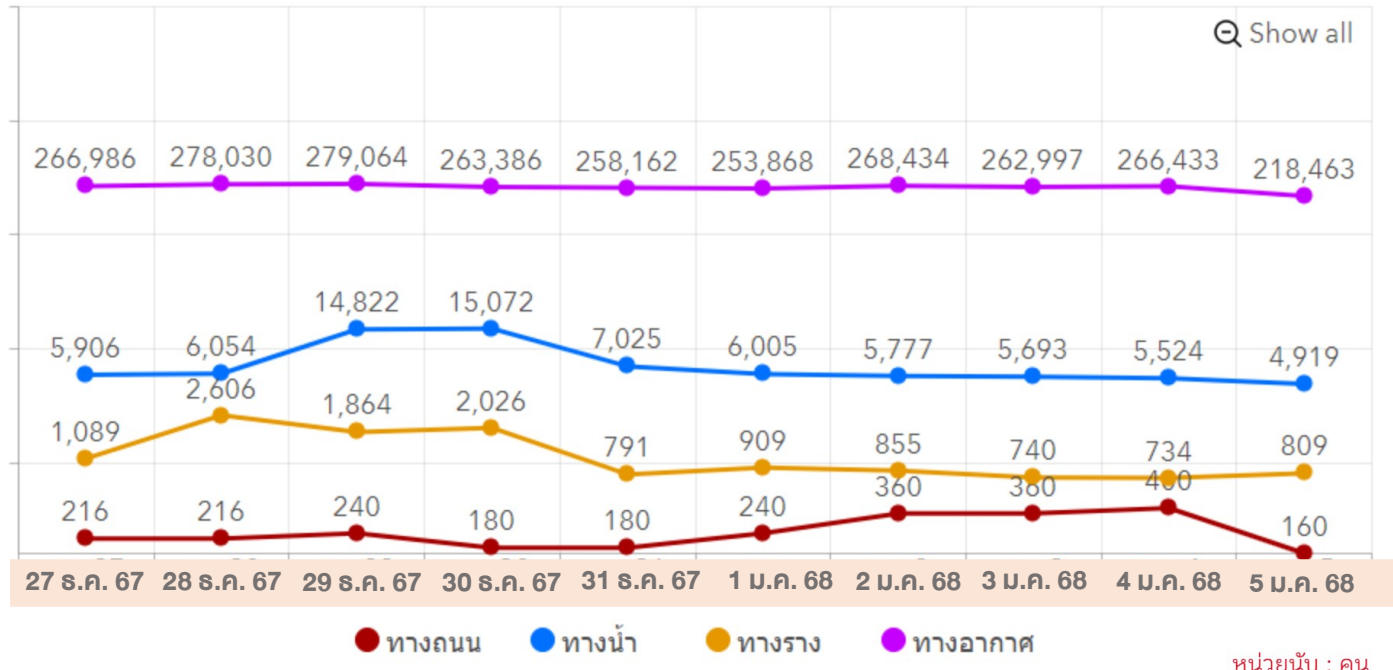
การเดินทางด้วยระบบขนส่งสาธารณะ ในจังหวัด

หน่วย : คน



การเดินทางด้วยระบบขนส่งสาธารณะ ระหว่างประเทศ

หน่วย : คน





สรุปสถานการณ์การเดินทางด้วยระบบขนส่งสาธารณะและปริมาณจราจร ในช่วงเทศกาลปีใหม่ พ.ศ. 2568 ของกระทรวงคมนาคม วันที่ 27 ธันวาคม 2567 – 5 มกราคม 2568 (สะสม 10 วัน)

ประมวลผลข้อมูล ณ วันที่ 6 มกราคม 2568 เวลา 08.00 น.

ปริมาณจราจร (รวมรถทุกประเภท)

ปริมาณจราจร เข้า-ออก กรุงเทพฯ

ผ่าน 11 จุดสำรวจบนถนนทางหลวง



10,090,477 คัน

0.02 %

ปริมาณจราจร ภายในกรุงเทพฯ

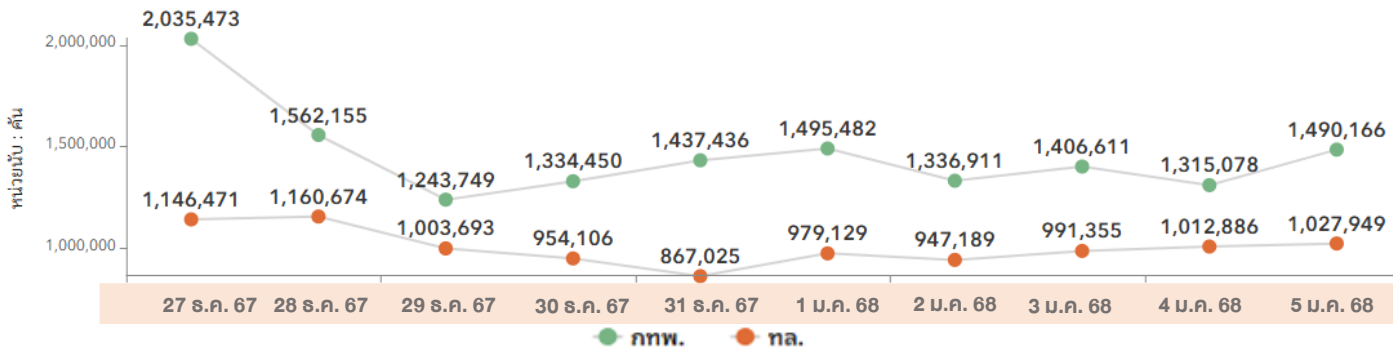
บนทางด่วน



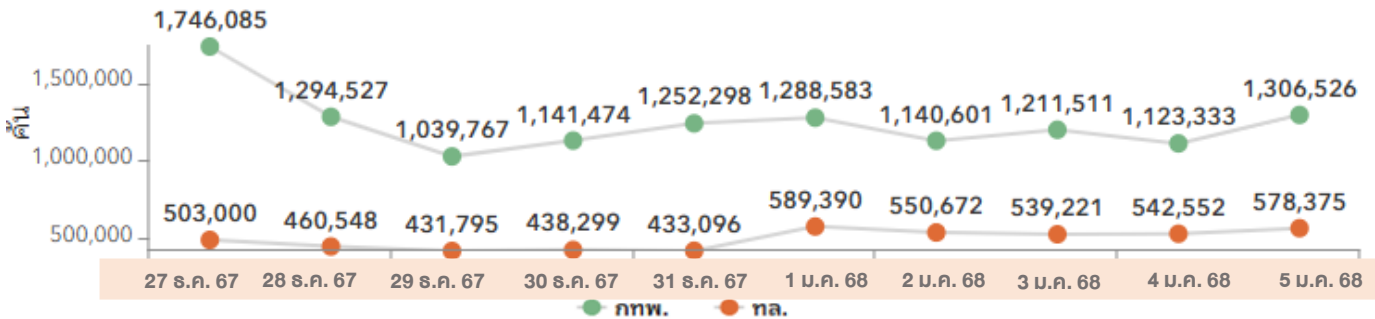
14,657,511 คัน

0.01 %

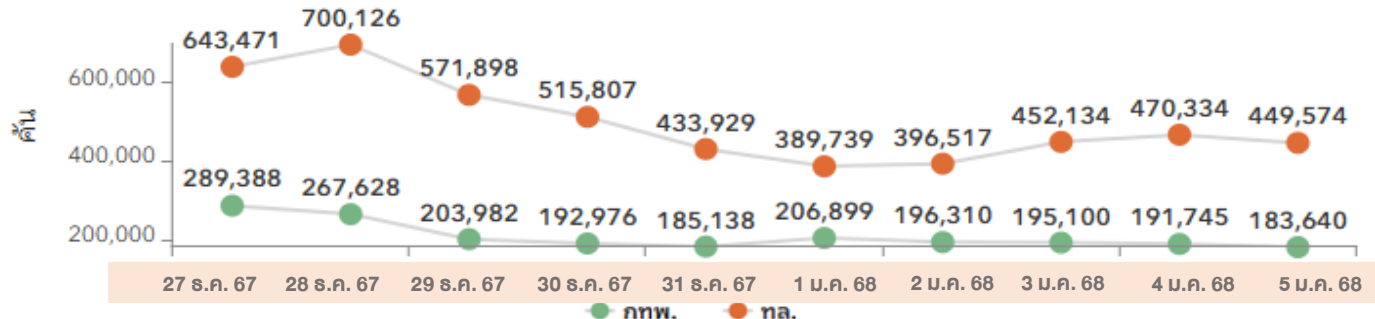
ปริมาณจราจร เข้า-ออก กรุงเทพฯ ผ่าน 10 จุดสำรวจ บนถนนทางหลวง และบนทางด่วน (หน่วย:คัน)



บนถนนทางหลวง และบนทางด่วน (ขาเข้า) (หน่วย:คัน)



บนถนนทางหลวง และบนทางด่วน (ขาออก) (หน่วย:คัน)



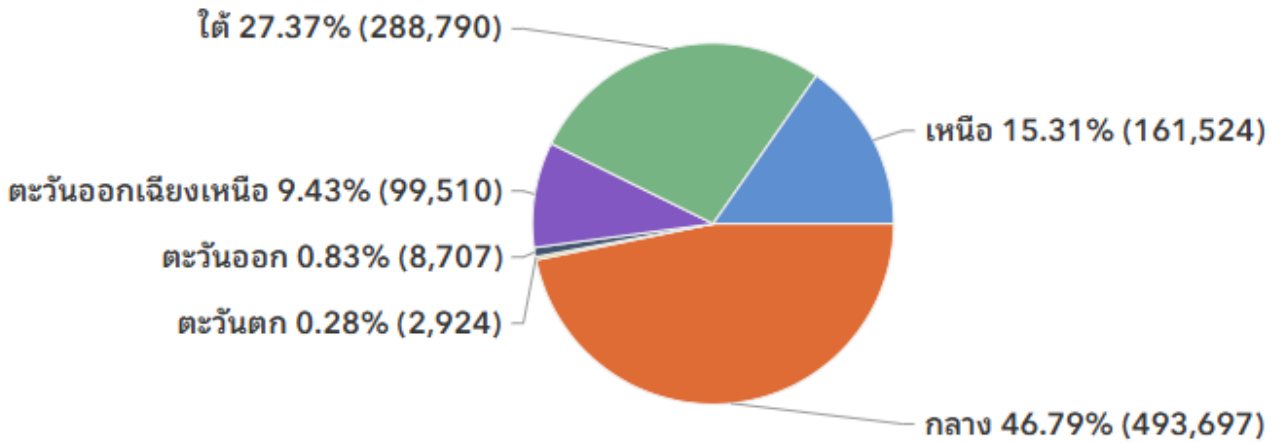


สรุปสถานการณ์การเดินทางด้วยระบบขนส่งสาธารณะและปริมาณจราจร
ในช่วงเทศกาลปีใหม่ พ.ศ. 2568 ของกระทรวงคมนาคม
วันที่ 27 ธันวาคม 2567 – 5 มกราคม 2568 (สะสม 10 วัน)

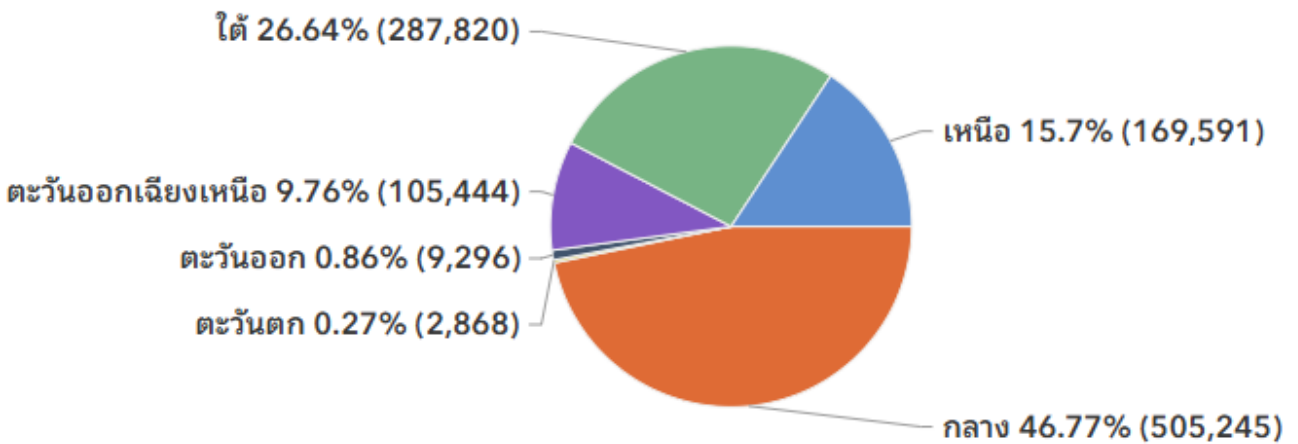
ประมวลผลข้อมูล ณ วันที่ 6 มกราคม 2568 เวลา 08.00 น.

การเดินทางด้วยระบบขนส่งสาธารณะระหว่างจังหวัด แยกรายภาค

ทางอากาศ **ขาออก**
รวม 1,055,152 คน



ทางอากาศ **ขาเข้า**
รวม 1,080,264 คน





สรุปสถานการณ์การเดินทางด้วยระบบขนส่งสาธารณะและปริมาณจราจร

ในช่วงเทศกาลปีใหม่ พ.ศ. 2568 ของกระทรวงคมนาคม

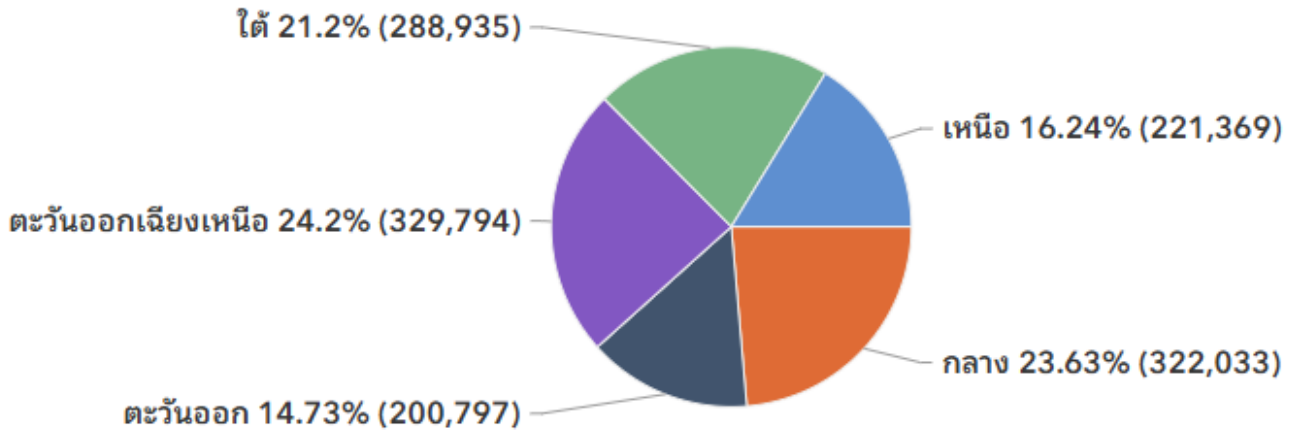
วันที่ 27 ธันวาคม 2567 – 5 มกราคม 2568 (สะสม 10 วัน)

ประมวลผลข้อมูล ณ วันที่ 6 มกราคม 2568 เวลา 08.00 น.

การเดินทางด้วยระบบขนส่งสาธารณะระหว่างจังหวัด แยกรายภาค (ต่อ)

ทางถนน

รวม 1,362,928 คน



ทางราง

รวม 959,551 คน

