



# สรุปสถานการณ์การเดินทางด้วยระบบขนส่งสาธารณะและปริมาณจราจร

ในช่วงเทศกาลปีใหม่ พ.ศ. 2567 ของกระทรวงคมนาคม

วันที่ 29 ธันวาคม 2566 – 4 มกราคม 2567 (สะสม 7 วัน)

\*เปรียบเทียบกับวันที่ 29 ธันวาคม 2565 - 4 มกราคม 2566

## การเดินทางด้วยระบบขนส่งสาธารณะ

รวม	ถนน	ราง	น้ำ	อากาศ
18,958,693 คน-เที่ยว เพิ่มขึ้น 13.90%*	6,211,782 คน-เที่ยว เพิ่มขึ้น 2.48%*	8,886,765 คน-เที่ยว เพิ่มขึ้น 21.31%*	1,750,014 คน-เที่ยว เพิ่มขึ้น 12.40%*	2,110,132 คน-เที่ยว เพิ่มขึ้น 24.10%*
สัดส่วนการเดินทางด้วยระบบขนส่งสาธารณะ	ถนน 32.80%	ราง 46.28%	น้ำ 9.52%	อากาศ 11.40%
ภายในกรุงเทพฯ 13,977,391 คน-เที่ยว เพิ่มขึ้น 12.75%*	5,387,748 คน-เที่ยว เพิ่มขึ้น 0.75%*	8,285,714 คน-เที่ยว เพิ่มขึ้น 22.64%*	303,929 คน-เที่ยว เพิ่มขึ้น 3.79%*	
ระหว่างจังหวัด 2,052,651 คน-เที่ยว เพิ่มขึ้น 7.27%*	797,738 คน-เที่ยว เพิ่มขึ้น 16.13%*	595,477 คน-เที่ยว เพิ่มขึ้น 4.92%*		659,436 คน-เที่ยว เพิ่มขึ้น 0.05%*
ภายในจังหวัด 1,416,525 คน-เที่ยว เพิ่มขึ้น 13.30%*	8,421 คน-เที่ยว ลดลง 29.22%*		1,408,104 คน-เที่ยว เพิ่มขึ้น 13.71%*	
ระหว่างประเทศ 1,512,126 คน-เที่ยว เพิ่มขึ้น 39.47%*	17,875 คน-เที่ยว เพิ่มขึ้น 19.74%*	5,574 คน-เที่ยว เพิ่มขึ้น 158.89%*	37,981 คน-เที่ยว เพิ่มขึ้น 47.17%*	1,450,696 คน-เที่ยว เพิ่มขึ้น 39.32%*

## ปริมาณจราจร (รวมรถทุกประเภท)

ปริมาณจราจรเข้า - ออก กรุงเทพฯ	ปริมาณจราจรภายในกรุงเทพฯ
ผ่าน 10 จุดสำรวจบนถนนทางหลวง 6,938,795 คัน ลดลง 3.54%*	บนทางด่วน 9,135,386 คัน ลดลง 10.80%*

## ตรวจความพร้อม

รถโดยสารสาธารณะ	ผู้ปฏิบัติงานรถไฟ	ท่าเรือ/แพ
ณ จุดตรวจ, จุดพักรถ และจุดจอด 222 แห่ง		158 แห่ง
97,758 คัน	758 คน	6,015 ลำ
97,758 คน	758 คน	8,036 คน
<ul style="list-style-type: none"> <li>พบบกพร่อง 5 คัน</li> <li>ส่งแก้ไข 0 คัน</li> <li>ส่งเปลี่ยน 5 คัน</li> <li>พ่นห้ามใช้ 0 คัน</li> </ul>	<ul style="list-style-type: none"> <li>พบแอลกอฮอล์ 0 คน</li> <li>พบสารเสพติด 0 คน</li> <li>ส่งเปลี่ยนคน 2 คน</li> </ul>	<ul style="list-style-type: none"> <li>พบบกพร่อง 1 ลำ</li> <li>ส่งแก้ไข 0 ลำ</li> <li>ส่งเปลี่ยน 0 ลำ</li> <li>ส่งห้ามใช้ 0 ลำ</li> <li>เปรียบเทียบปรับ 1 ลำ</li> </ul>
<ul style="list-style-type: none"> <li>พบแอลกอฮอล์ 0 คน</li> <li>พบสารเสพติด 0 คน</li> <li>ส่งเปลี่ยนคน 2 คน</li> </ul>	<ul style="list-style-type: none"> <li>พบแอลกอฮอล์ 0 คน</li> <li>พบสารเสพติด 0 คน</li> <li>ส่งเปลี่ยนคน 0 คน</li> </ul>	<ul style="list-style-type: none"> <li>พบแอลกอฮอล์ 0 คน</li> <li>พบสารเสพติด 0 คน</li> <li>ส่งเปลี่ยนคน 2 คน</li> </ul>

\*มีการตรวจความพร้อม 296.ก.66 - 2พ.ก.67

ใบประกาศนียบัตรไม่พร้อม

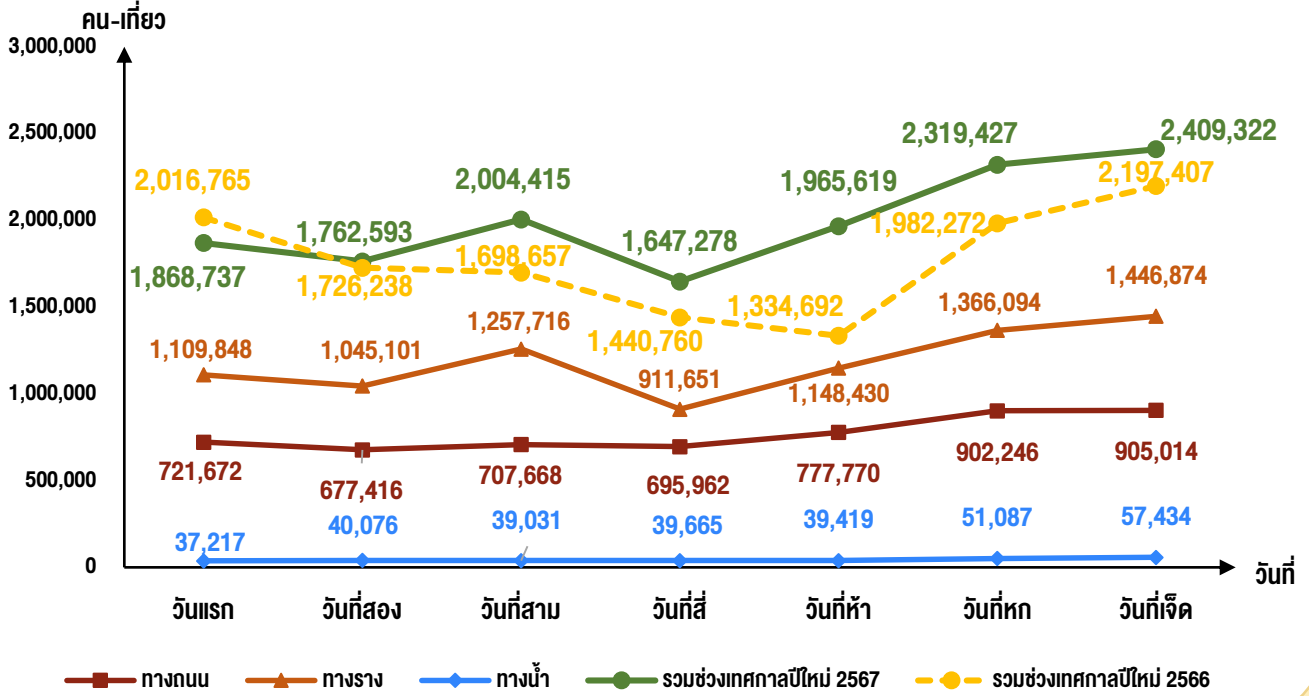
# สรุปสถานการณ์การเดินทางด้วยระบบขนส่งสาธารณะและปริมาณจราจร

ในช่วงเทศกาลปีใหม่ พ.ศ. 2567 ของกระทรวงคมนาคม

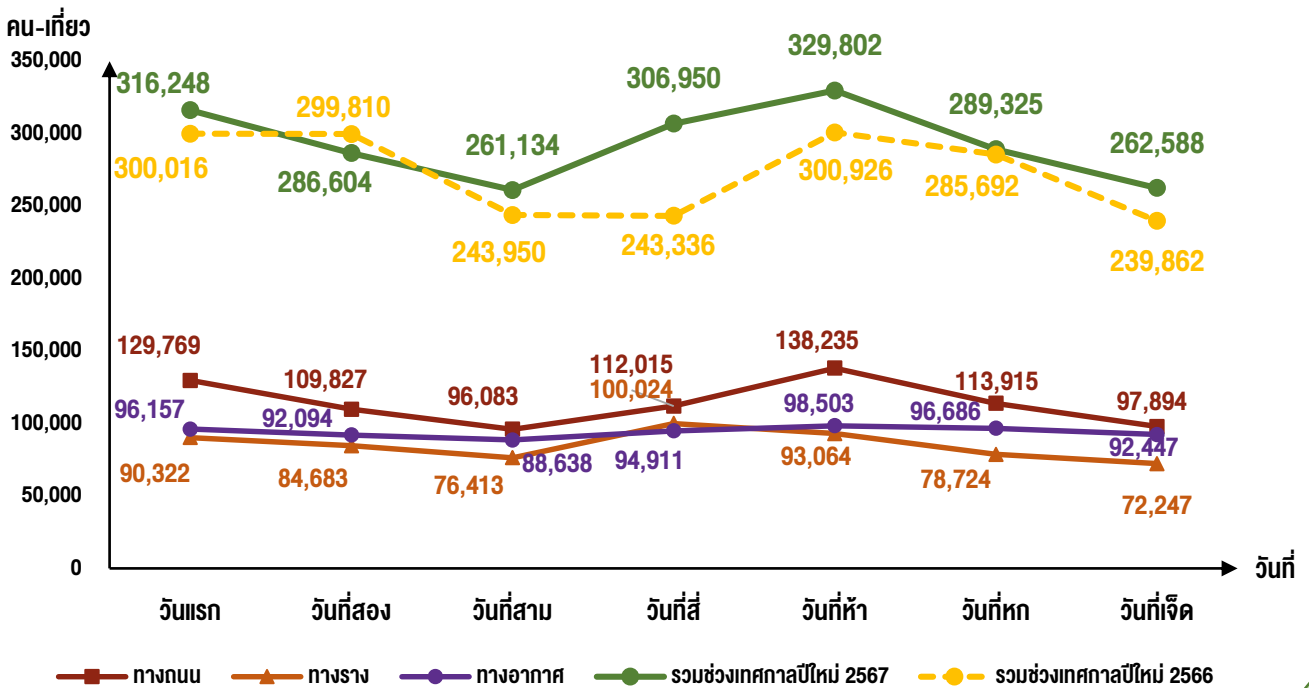
วันที่ 29 ธันวาคม 2566 - 4 มกราคม 2567 (สะสม 7 วัน)

## การเดินทาง

### การเดินทางด้วยระบบขนส่งสาธารณะภายในกรุงเทพฯ



### การเดินทางด้วยระบบขนส่งสาธารณะระหว่างจังหวัด



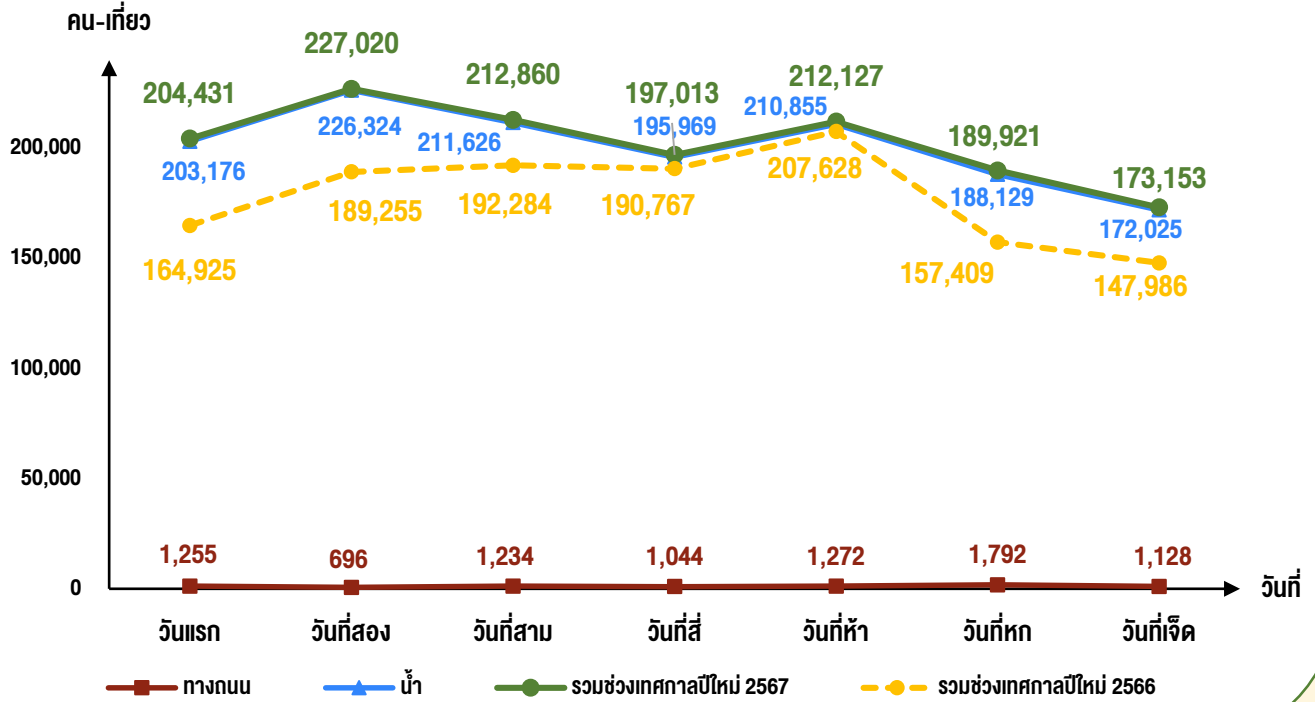
# สรุปสถานการณ์การเดินทางด้วยระบบขนส่งสาธารณะและปริมาณจราจร

ในช่วงเทศกาลปีใหม่ พ.ศ. 2567 ของกระทรวงคมนาคม

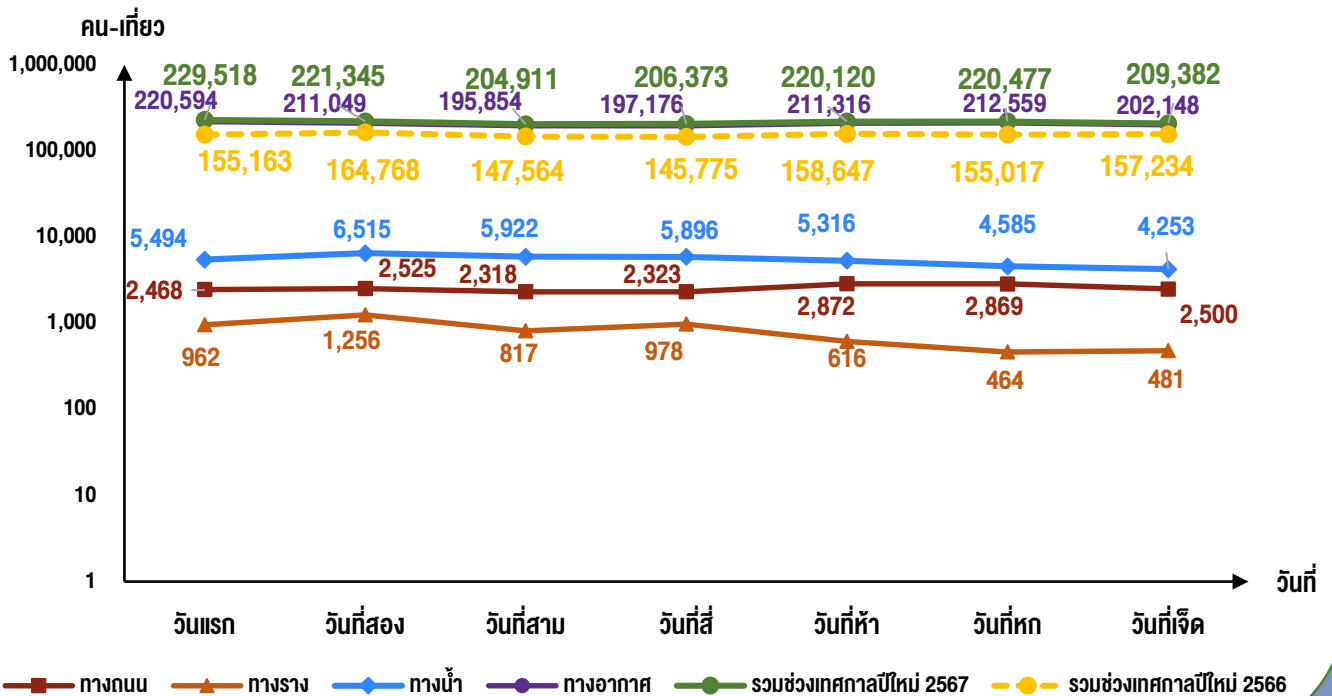
วันที่ 29 ธันวาคม 2566 - 4 มกราคม 2567 (สะสม 7 วัน)

## การเดินทาง

### การเดินทางด้วยระบบขนส่งสาธารณะในจังหวัด



### การเดินทางด้วยระบบขนส่งสาธารณะระหว่างประเทศ



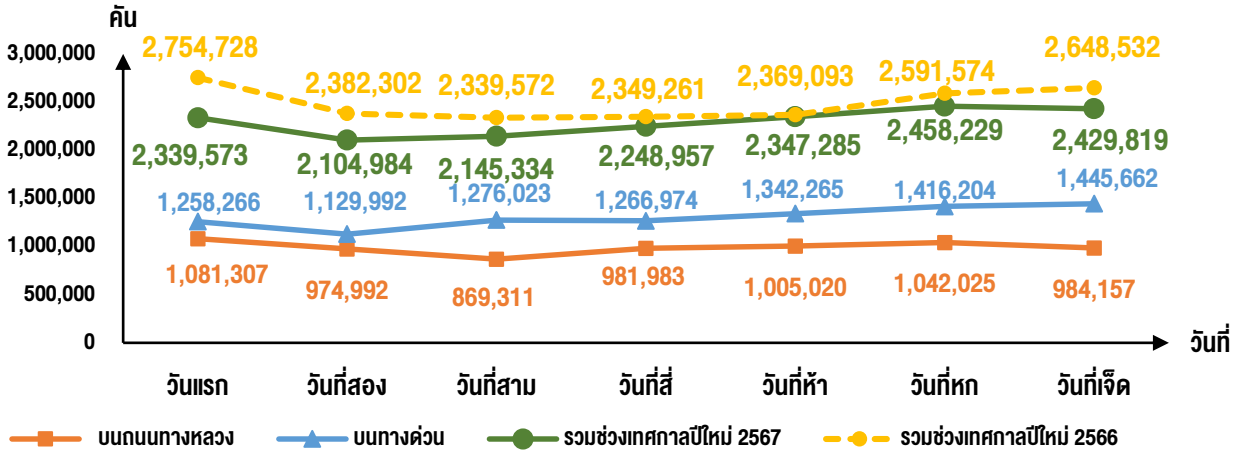
# สรุปสถานการณ์การเดินทางด้วยระบบขนส่งสาธารณะและปริมาณจราจร

ในช่วงเทศกาลปีใหม่ พ.ศ. 2567 ของกระทรวงคมนาคม

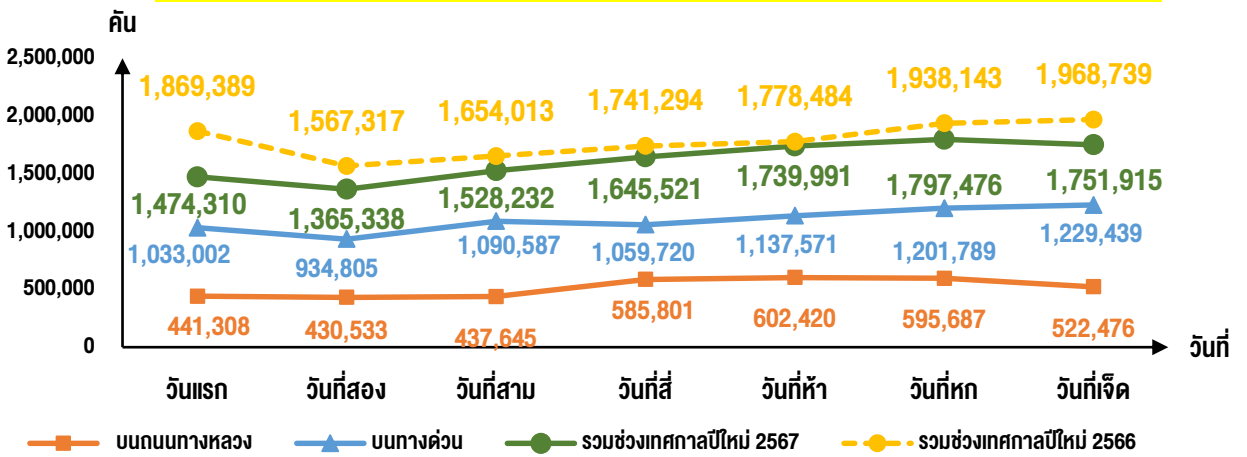
วันที่ 29 ธันวาคม 2566 - 4 มกราคม 2567 (สะสม 7 วัน)

## ปริมาณจราจรเข้า-ออก

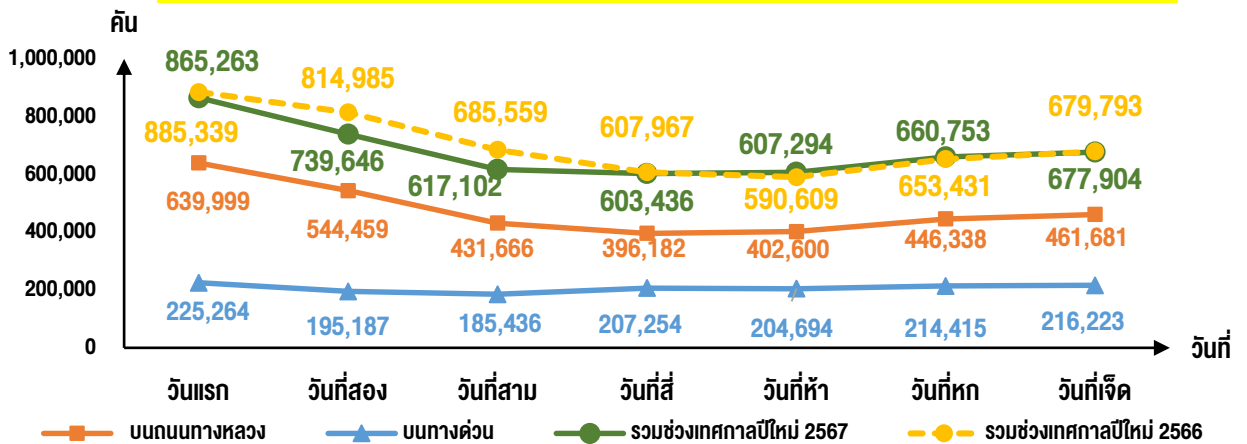
ปริมาณจราจร เข้า-ออก กรุงเทพฯ ผ่าน 10 จุดสำรวจ บนถนนทางหลวง และบนทางด่วน



ปริมาณจราจร เข้า-ออก กรุงเทพฯ ผ่าน 10 จุดสำรวจ บนถนนทางหลวง และบนทางด่วน (ทางเข้า)



ปริมาณจราจร เข้า-ออก กรุงเทพฯ ผ่าน 10 จุดสำรวจ บนถนนทางหลวง และบนทางด่วน (ทางออก)





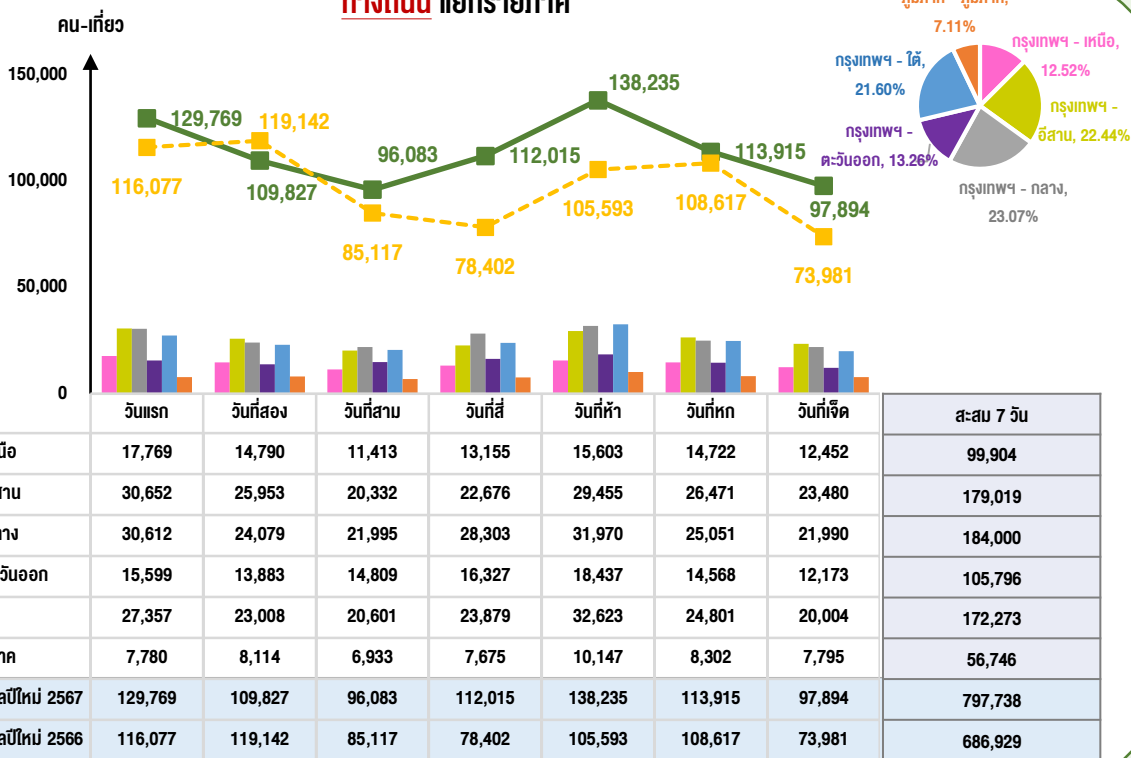
# สรุปสถานการณ์การเดินทางด้วยระบบขนส่งสาธารณะและปริมาณจราจร

ในช่วงเทศกาลปีใหม่ พ.ศ. 2567 ของกระทรวงคมนาคม

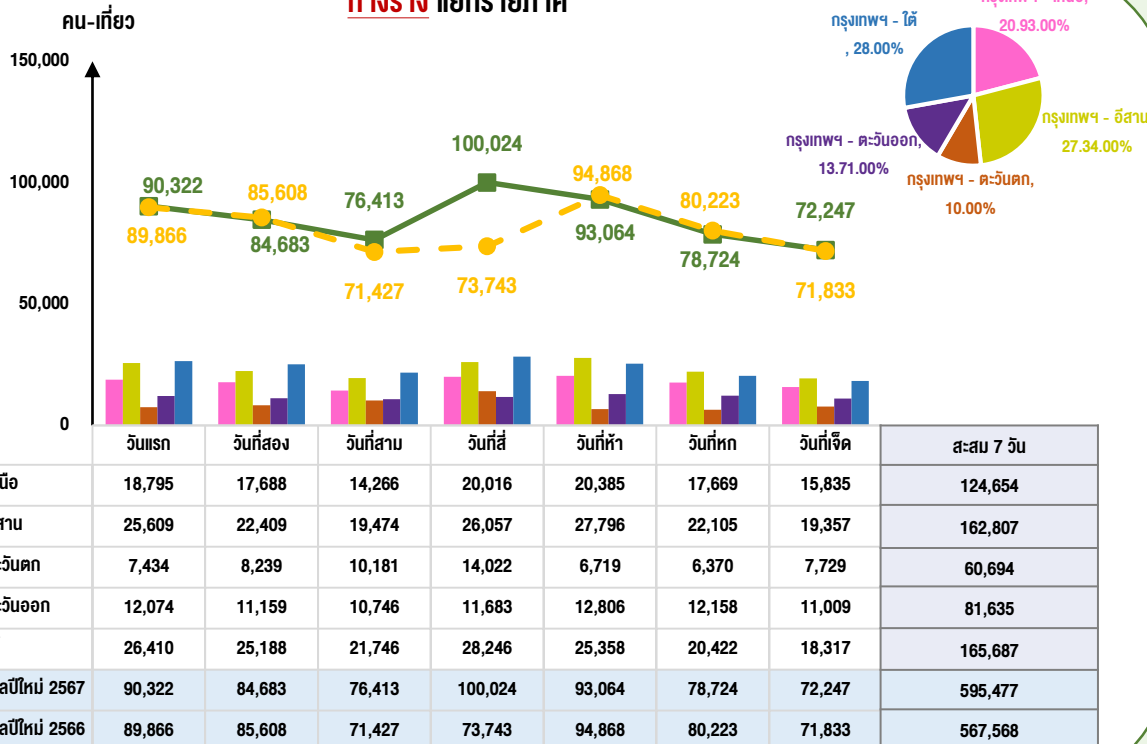
วันที่ 29 ธันวาคม 2566 – 4 มกราคม 2567 (สะสม 7 วัน)

## การเดินทางด้วยระบบขนส่งสาธารณะระหว่างจังหวัด

### ทางถนน แยกรายภาค



### ทางราง แยกรายภาค







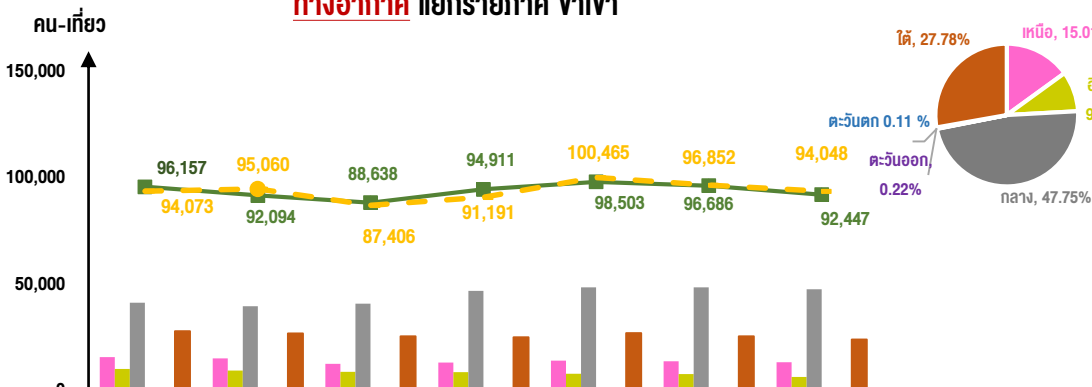
# สรุปสถานการณ์การเดินทางด้วยระบบขนส่งสาธารณะและปริมาณจราจร

ในช่วงเทศกาลปีใหม่ พ.ศ. 2567 ของกระทรวงคมนาคม

วันที่ 29 ธันวาคม 2566 – 4 มกราคม 2567 (สะสม 7 วัน)

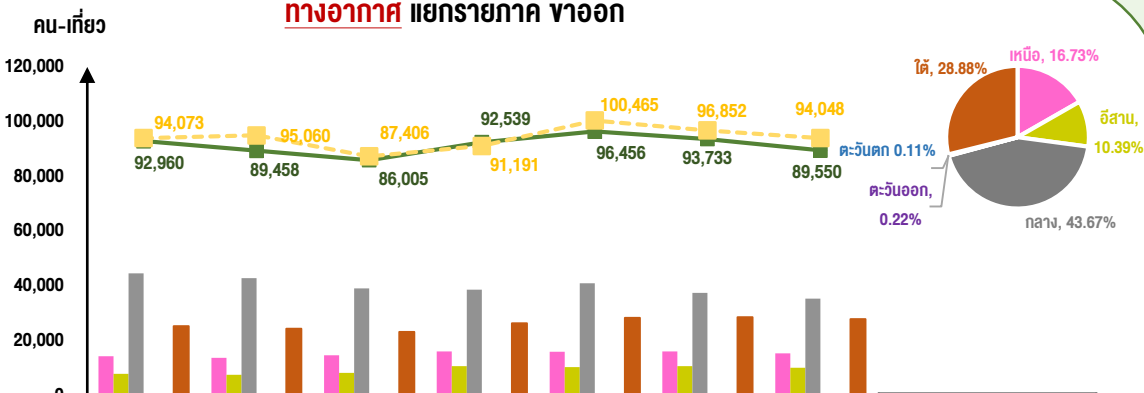
## การเดินทางด้วยระบบขนส่งสาธารณะระหว่างจังหวัด

### ทางอากาศ แยกรายภาค ขาเข้า



	วันแรก	วันที่สอง	วันที่สาม	วันที่สี่	วันที่ห้า	วันที่หก	วันที่เจ็ด	สะสม 7 วัน
เหนือ	15,945	15,358	12,720	13,399	14,183	13,930	13,467	99,002
อีสาน	10,390	9,529	8,977	8,784	8,069	7,880	6,599	60,228
กลาง	41,473	39,864	41,008	47,169	48,728	48,779	47,858	314,879
ตะวันออก	135	141	275	134	294	167	303	1,449
ตะวันตก	172	169	0	178	0	177	0	696
ใต้	28,042	27,033	25,658	25,247	27,229	25,753	24,220	183,182
รวมช่วงเทศกาลปีใหม่ 2567	96,157	92,094	88,638	94,911	98,503	96,686	92,447	659,436
รวมช่วงเทศกาลปีใหม่ 2566	94,073	95,060	87,406	91,191	100,465	96,852	94,048	659,095

### ทางอากาศ แยกรายภาค ขาออก



	วันแรก	วันที่สอง	วันที่สาม	วันที่สี่	วันที่ห้า	วันที่หก	วันที่เจ็ด	สะสม 7 วัน
เหนือ	14,423	13,944	14,768	16,203	16,046	16,273	15,523	107,180
อีสาน	8,100	7,705	8,381	10,806	10,512	10,843	10,209	66,556
กลาง	44,730	42,976	39,204	38,724	41,085	37,620	35,468	279,807
ตะวันออก	132	126	285	115	303	170	298	1,429
ตะวันตก	174	175	0	177	0	169	0	695
ใต้	25,401	24,532	23,367	26,514	28,510	28,658	28,052	185,034
รวมช่วงเทศกาลปีใหม่ 2567	92,960	89,458	86,005	92,539	96,456	93,733	89,550	640,701
รวมช่วงเทศกาลปีใหม่ 2566	94,073	95,060	87,406	91,191	100,465	96,852	94,048	659,095