



สรุปสถานการณ์การเดินทางด้วยระบบขนส่งสาธารณะและปริมาณจราจร ในช่วงเทศกาลสงกรานต์ พ.ศ. 2569 ของกระทรวงคมนาคม วันที่ 10 - 19 เมษายน 2569 (สะสม 10 วัน)

ประมวลผลข้อมูล ณ วันที่ 20 เมษายน 2569 เวลา 08.00 น.

การเดินทางด้วยระบบขนส่งสาธารณะ

ประเภทการเดินทาง	รวม	ถนน	ราง	น้ำ	อากาศ
รวม	24,470,323 คน -2.15 %	7,505,564 -2.36 %	11,188,642 -0.31 %	2,569,796 0.81 %	3,206,321 -8.03 %
สัดส่วนการเดินทางด้วยระบบขนส่งสาธารณะ	29.53 %	44.02 %	10.11 %	16.33 %	
ภายในกรุงเทพฯ	16,963,363 คน -1.77 %	6,227,725 -3.18 %	10,319,506 -0.86 %	416,132 -2.54 %	
ระหว่างจังหวัด	3,062,736 คน -5.97 %	1,252,899 2.02 %	858,500 6.72 %		951,337 -14.24 %
ภายในจังหวัด	2,108,432 คน -1.48 %	ไม่มีการรายงาน รถหมวด 3 และหมวด 4		2,108,432 1.78 %	
ระหว่างประเทศ	2,335,792 คน -1.77 %	24,940 -6.02 %	10,636 10.29 %	45,232 -10.7 %	2,254,984 -1.27 %

หมายเหตุ • บขส. ระหว่างประเทศ ไม่ได้นำส่งข้อมูล
วันที่ 19 เม.ย. 2569

** เปรียบเทียบกับวันที่ 4/11/25, 8:00 AM – 4/20/25, 8:00 AM

ตรวจความพร้อม

รถโดยสารสาธารณะ ณ จุดตรวจ/จุดพักรถ/จุดจอด 222 แห่ง	ผู้ปฏิบัติงานรถไฟ	ท่าเรือ/ท่าแพ 172 แห่ง
159,276 คัน	1,290 คน	8,118 ลำ
159,276 คน	11,198 คน	
<ul style="list-style-type: none"> พบบกพร่อง 33 สั่งแก้ไข 31 สั่งเปลี่ยน 2 พ่นห้ามใช้ 0 	<ul style="list-style-type: none"> พบแอลกอฮอล์ 1 พบสารเสพติด 0 อื่น ๆ 0 สั่งเปลี่ยนคน 1 	<ul style="list-style-type: none"> พบบกพร่อง 13 สั่งแก้ไข 13 สั่งเปลี่ยน 0 พ่นห้ามใช้ 0
<ul style="list-style-type: none"> พบแอลกอฮอล์ 0 พบสารเสพติด 0 อื่น ๆ 1 สั่งเปลี่ยนคน 1 	<ul style="list-style-type: none"> พบแอลกอฮอล์ 0 พบสารเสพติด 0 อื่น ๆ 0 สั่งเปลี่ยนคน 0 	<ul style="list-style-type: none"> พบแอลกอฮอล์ 0 พบสารเสพติด 0 อื่น ๆ 0 สั่งเปลี่ยนคน 0

หมายเหตุ : อื่นๆ คือ
ใช้ใบอนุญาตผิดประเภท

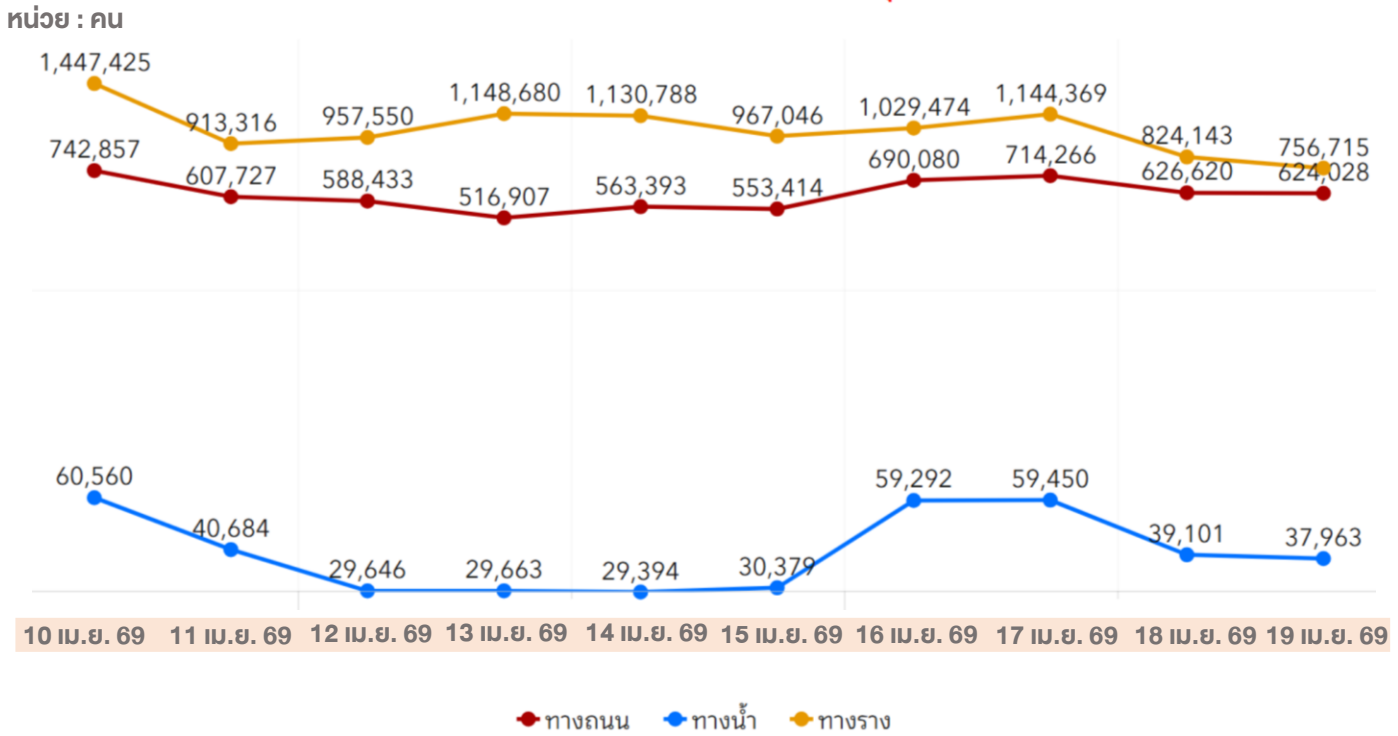


สรุปสถานการณ์การเดินทางด้วยระบบขนส่งสาธารณะและปริมาณจราจร ในช่วงเทศกาลสงกรานต์ พ.ศ. 2569 ของกระทรวงคมนาคม วันที่ 10 - 19 เมษายน 2569 (สะสม 10 วัน)

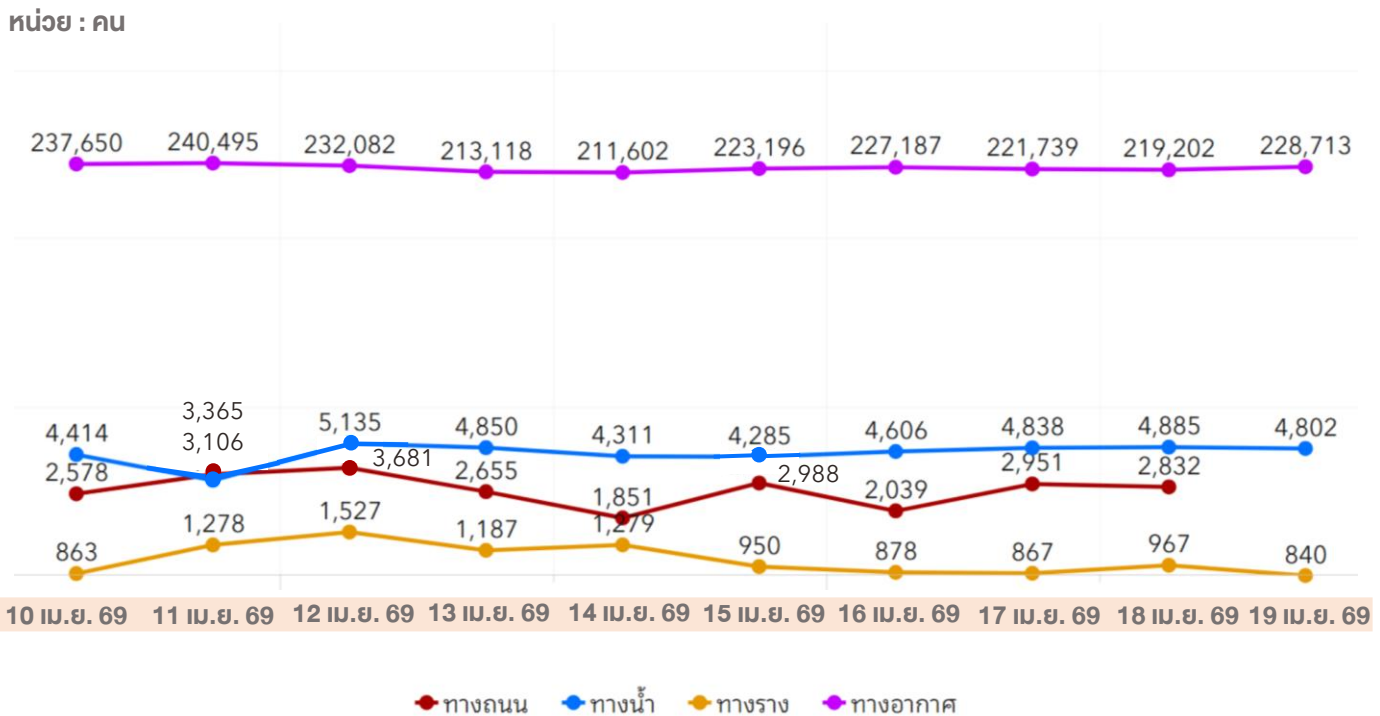
ประมวลผลข้อมูล ณ วันที่ 20 เมษายน 2569 เวลา 08.00 น.

การเดินทางด้วยระบบขนส่งสาธารณะ

การเดินทางด้วยระบบขนส่งสาธารณะ ในกรุงเทพฯ



การเดินทางด้วยระบบขนส่งสาธารณะ ระหว่างประเทศ





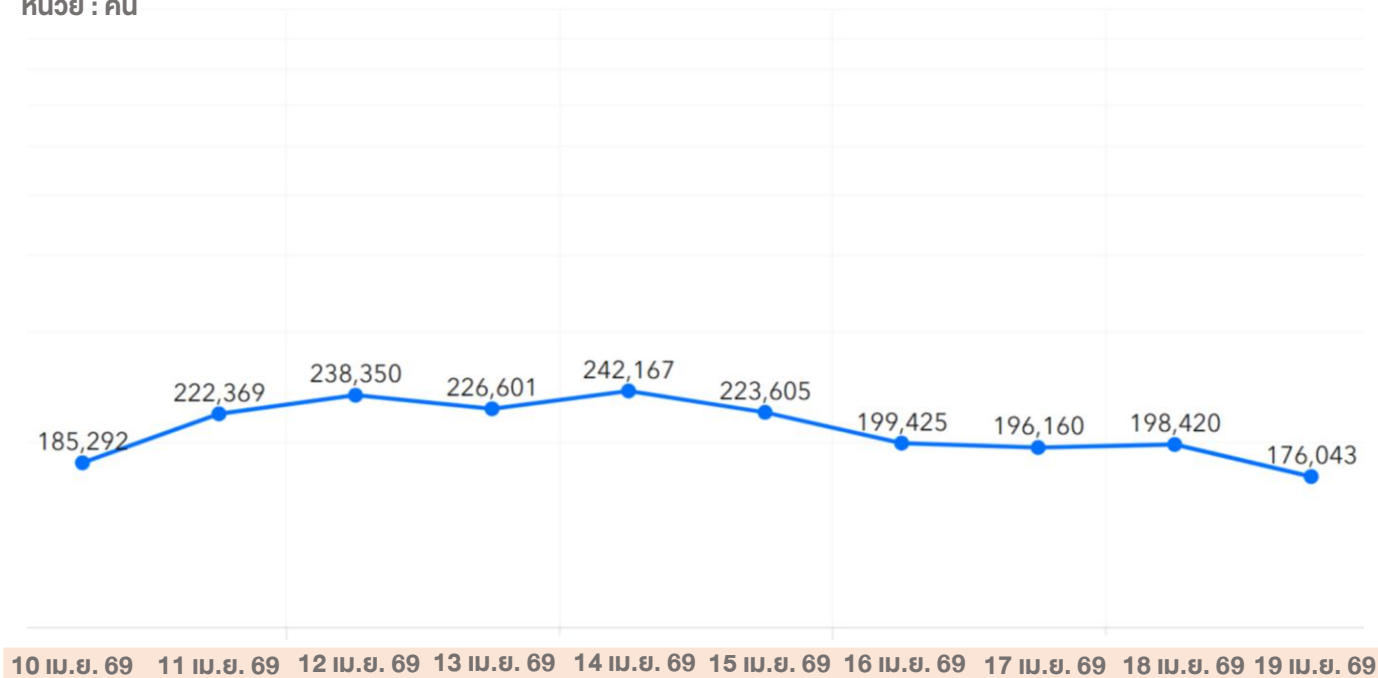
สรุปสถานการณ์การเดินทางด้วยระบบขนส่งสาธารณะและปริมาณจราจร ในช่วงเทศกาลสงกรานต์ พ.ศ. 2569 ของกระทรวงคมนาคม วันที่ 10 - 19 เมษายน 2569 (สะสม 10 วัน)

ประมวลผลข้อมูล ณ วันที่ 20 เมษายน 2569 เวลา 08.00 น.

การเดินทางด้วยระบบขนส่งสาธารณะ

การเดินทางด้วยระบบขนส่งสาธารณะ **ในจังหวัด**

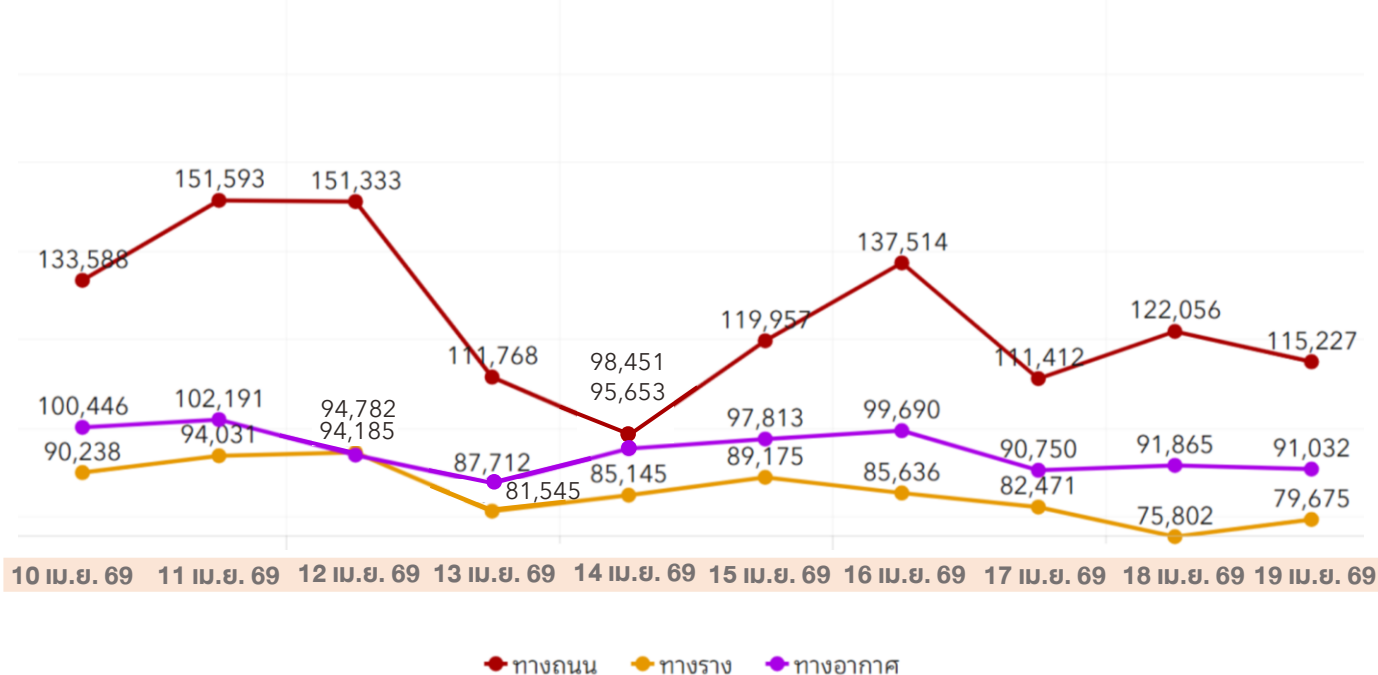
หน่วย : คน



● ทางน้ำ

การเดินทางด้วยระบบขนส่งสาธารณะ **ระหว่างจังหวัด**

หน่วย : คน



● ทางถนน ● ทางราง ● ทางอากาศ



สรุปสถานการณ์การเดินทางด้วยระบบขนส่งสาธารณะและปริมาณจราจร ในช่วงเทศกาลสงกรานต์ พ.ศ. 2569 ของกระทรวงคมนาคม วันที่ 10 – 19 เมษายน 2569 (สะสม 10 วัน)

ประมวลผลข้อมูล ณ วันที่ 20 เมษายน 2569 เวลา 08.00 น.

ปริมาณจราจร (รวมรถทุกประเภท)

ปริมาณจราจร เข้า-ออก กรุงเทพฯ

ผ่าน 12 จุดสำรวจบนถนนทางหลวง

9,717,416 คัน

2.89 %



ปริมาณจราจร ภายในกรุงเทพฯ

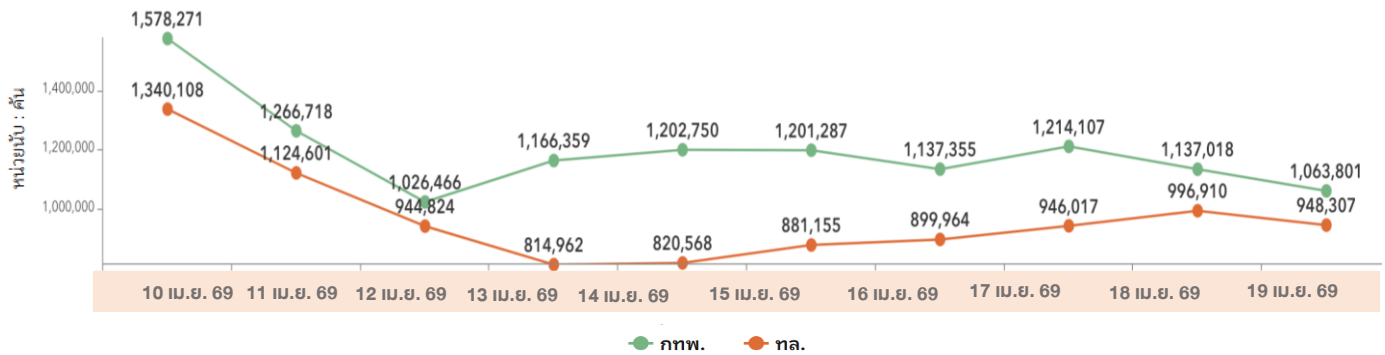
บนทางด่วน

11,994,132 คัน

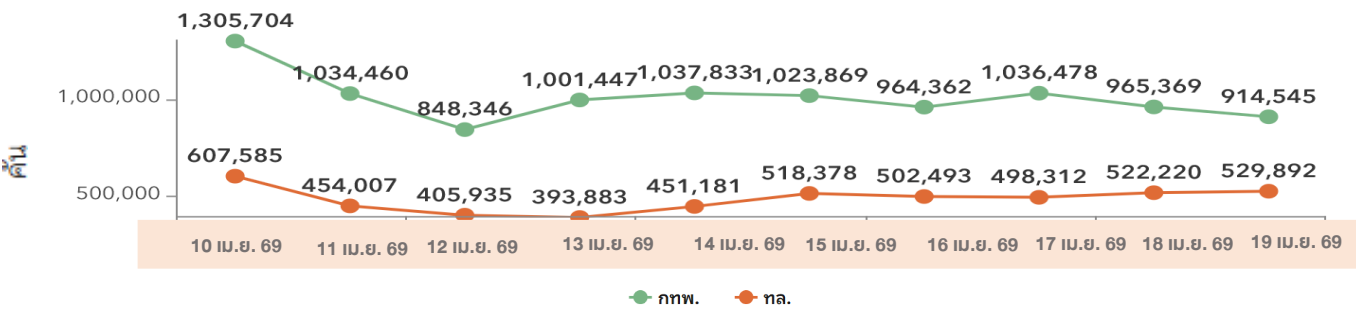
-8.66 %



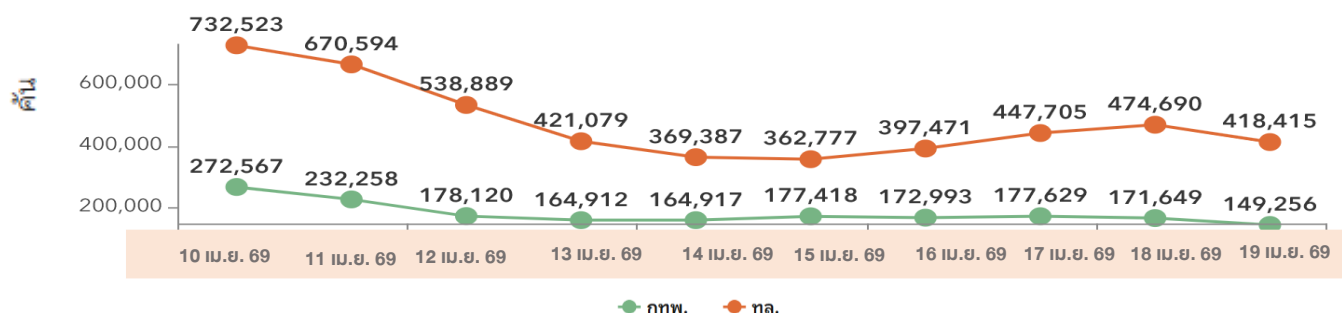
ปริมาณจราจร เข้า-ออก กรุงเทพฯ ผ่าน 12 จุดสำรวจ บนถนนทางหลวง และบนทางด่วน (หน่วย:คัน)



บนถนนทางหลวง และบนทางด่วน (ขาเข้า) (หน่วย:คัน)



บนถนนทางหลวง และบนทางด่วน (ขาออก) (หน่วย:คัน)



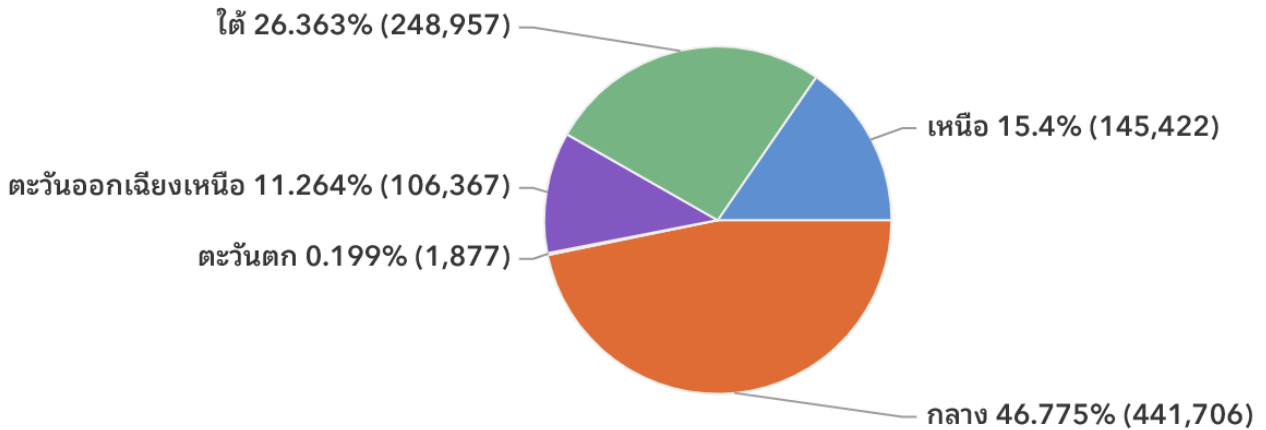


สรุปสถานการณ์การเดินทางด้วยระบบขนส่งสาธารณะและปริมาณจราจร
ในช่วงเทศกาลสงกรานต์ พ.ศ. 2569 ของกระทรวงคมนาคม
วันที่ 10 – 19 เมษายน 2569 (สะสม 10 วัน)

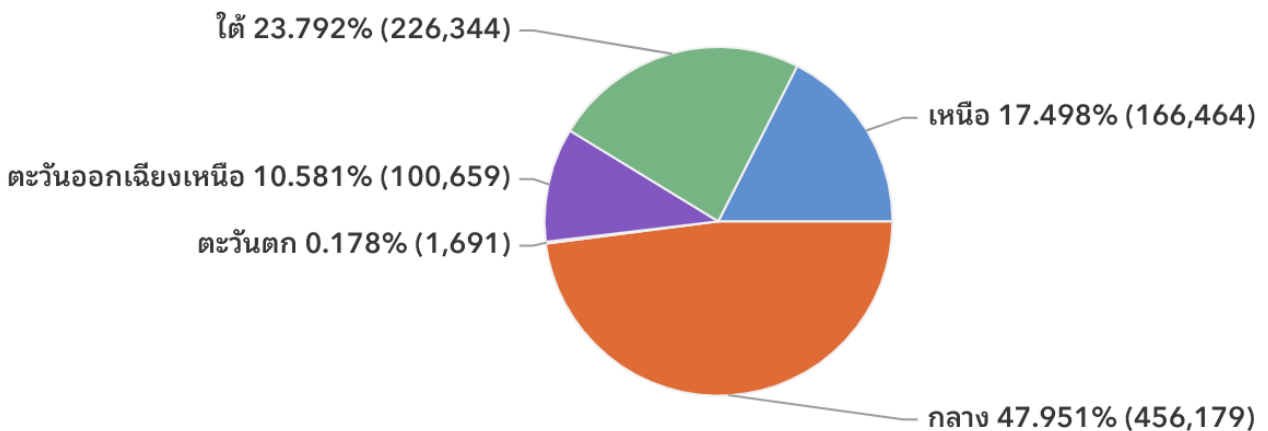
ประมวลผลข้อมูล ณ วันที่ 20 เมษายน 2569 เวลา 08.00 น.

การเดินทางด้วยระบบขนส่งสาธารณะระหว่างจังหวัด แยกรายภาค

ทางอากาศ **ขาออก**
รวม 944,329 คน



ทางอากาศ **ขาเข้า**
รวม 951,337 คน



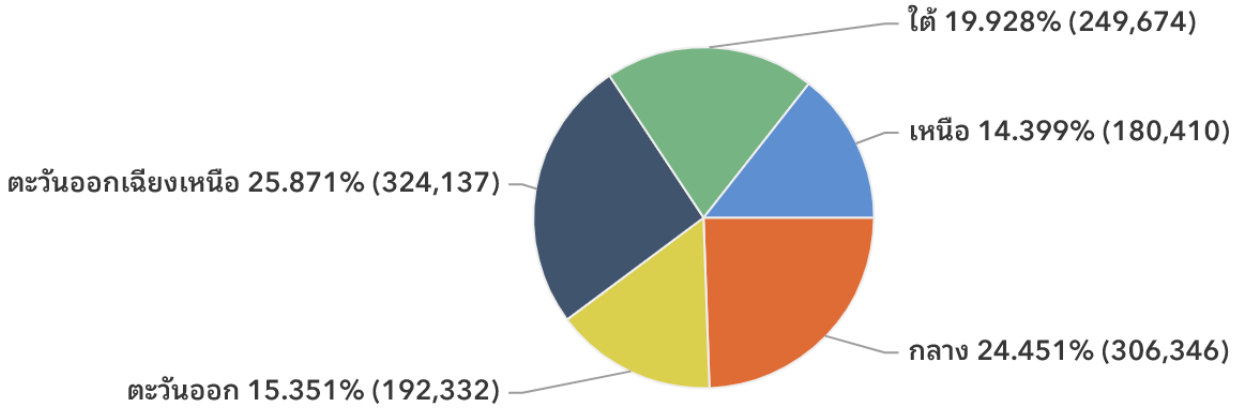


สรุปสถานการณ์การเดินทางด้วยระบบขนส่งสาธารณะและปริมาณจราจร
ในช่วงเทศกาลสงกรานต์ พ.ศ. 2569 ของกระทรวงคมนาคม
วันที่ 10 – 19 เมษายน 2569 (สะสม 10 วัน)

ประมวลผลข้อมูล ณ วันที่ 20 เมษายน 2569 เวลา 08.00 น.

การเดินทางด้วยระบบขนส่งสาธารณะระหว่างจังหวัด แยกภูมิภาค (ต่อ)

ทางถนน
รวม 1,252,899 คน



ทางราง
รวม 858,500 คน

